

Seguridad



www.formacionalcala.es



Índice

1
MÁSTER
TÍTULOS PROPIOS

1
EXPERTO
UNIVERSITARIO

61
CURSOS
UNIVERSITARIOS

TOTAL: 63

24
CURSOS

1 MÁSTER
títulos
propios

1 EXPERTO
título propio



30
CURSOS



7
CURSOS



Descarga Play Store:
bit.ly/app-fa

+ info en app.formacionalcala.es

ISBN. 978-84-1323-908-8

DIPLOMAS Y CERTIFICADOS	3
DESCUENTOS	4
MÁSTER Y EXPERTOS	6
CURSOS	9
PACK DE CURSOS	18
PUBLICA TU TESIS	20
MATERIALES, EVALUACIÓN Y TUTORÍAS.....	22
MODALIDADES DE PAGO	23
MATRÍCULA	24



DIPLOMAS Y CERTIFICADOS

LOS DIPLOMAS SON EMITIDOS ÚNICAMENTE POR LAS UNIVERSIDADES CERTIFICADORAS DE LAS ACTIVIDADES FORMATIVAS.

(Ley 44/2003 de Ordenación de las Profesiones Sanitarias. Art. 35.1. Consulte el baremo de su Comunidad Autónoma)

ACTUALIZACIÓN PROFESIONAL, AJUSTADOS A BAREMOS OFICIALES Y PUNTUABLES EN:

Concursos, Traslados, Oposiciones, Bolsas de contratación, Carrera profesional, Trienios...

* Consulte el baremo de su comunidad

RECONOCIMIENTO OPCIONAL

El alumno/a tiene la opción de poder incluir en el diploma de su máster/experto universitario, el reconocimiento

de la **APOSTILLA DE LA HAYA**.

* [El trámite tiene un coste adicional. Consúltenos]



TE HAS GRADUADO ESTE AÑO?

hay BECAS para ti

ADEMÁS, RECIBE UN CURSO ACREDITADO POR LA CFC 100% SUBVENCIONADO

*Consulta las becas vigentes a esta publicidad.

¿TE GUSTARÍA RECIBIR NUESTRO CATÁLOGO DE SEGURIDAD?

Subscríbete a nuestra newsletter www.formacionalcala.es para disfrutar de todos nuestros contenidos actualizados y noticias.

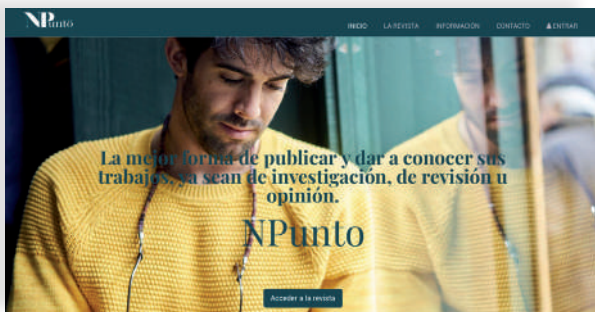
- Solicita cualquier catálogo específico según categoría profesional.
- Puedes descargarlo directamente desde la web.



Catálogo Seguridad.

¿TE GUSTARÍA ASISTIR A NUESTROS CONGRESOS ON-LINE Y PUBLICAR EN LA REVISTA NPunto?

Con Reconocimiento de interés sanitario, CFC, Asociaciones profesionales...



Participa en congresos virtuales con acreditación. www.congresos.formacionalcala.es

Un nuevo metodo de aprendizaje, dónde podrás escuchar, ver e interactuar en directo con grandes profesionales del sector de la salud.

Con tu asistencia podrás beneficiarte de publicar en la revista para profesionales de la salud **NPunto**.



Revista NPunto. Volumen II. Número 17

¡Consúltanos!

Mediante un **WhatsApp** al **670966281** o email: info@formacionalcala.es

2 MÁSTER Y EXPERTOS UNIVERSITARIOS



1500 h | 60 ECTS



PRECIOS Y PLAZAS
DISPONIBLES EN WEB

+ Publicación Tesina*
(Info Pág 20)

*Incluido en el precio

MÁSTER EN INVESTIGACIÓN EN CRIMINOLOGÍA Y CIENCIAS FORENSES, DELINCUENCIA Y VICTIMOLOGÍA

Edición: 3ª. TÍTULO PROPIO.

Evaluación. 325 Preguntas tipo test / 20 Supuestos / Tesina de investigación

Este máster sido diseñado para formar expertos profesionales en el análisis y prevención del crimen. Ofrece una especialización moderna para criminólogos, policías, responsables políticos y técnicos, expertos y profesionales de la seguridad, la prevención de la delincuencia y el tratamiento del delito. Su plan de estudios permite al alumno conocer las teorías y las técnicas de análisis geográfico del delito, el profiling criminal, avanzar en la aplicación de la prevención situacional del delito, la valoración del riesgo de violencia, así como otras materias y líneas de investigación que convierten a estos estudios en únicos por su contenido aplicado.

AUTORES PRINCIPALES DE CONTENIDOS

- Cobo Martínez Fernando (Microbiólogo)
- Ferro Veiga, José Manuel (Criminólogo)
- Marta Zamora Pasadas (Enfermera)

diferentes técnicas e instrumentos para la intervención con los delincuentes y las víctimas, así como conocer estrategias para la prevención del delito.

OBJETIVOS

- Formar profesionales desde una perspectiva multidisciplinar y especializada, capaces de comprender los diferentes aspectos relacionados con el hecho criminal, de utilizar

- Adquirir por parte de los estudiantes de una formación avanzada, de carácter especializado y multidisciplinar, orientado a la especialización académica y profesional en los distintos aspectos...

CONTENIDOS

1. Conceptos básicos en criminología

- Delimitación del concepto de criminología
- Paradigmas explicativos del hecho delictivo...

2. El método técnico-científico en la investigación del delito

- Antecedentes HISTÓRICOS de la investigación criminal
- Investigación criminal...

3. Perfiles criminales imperfectos

- Introducción
- Asesinos en serie: introducción...

4. Organized crime: El enemigo invisible

- Consideraciones generales
- Introducción a los conceptos...

5. Hombre-daga. Sicarius. Asesino por contrato

- Etimología
- Testimonios de sicarios en la antigüedad...

6. Criminalidad esotérica

- ¿Qué tipo de personas se dedican al negocio de lo oculto?
- Balalawas/Santeras...

7. Maltrato al anciano

- Estatuto de la víctima en el proceso penal. Introducción a la mediación penal y familiar.
- Conceptos de víctima e imputado...

8. Maltrato infantil

- Para reflexionar
- Un problema real y actual...

9. Acoso escolar a través de las nuevas tecnologías

- La delincuencia juvenil en España
- Introducción al acoso escolar...

10. Cine, picaresca y crimen

- Libertad de expresión
- Mataharis: Investigación privada...

11. Tesina de investigación

REQUISITOS DE ADMISIÓN

HOJA DE MATRÍCULA, COPIA DEL TÍTULO UNIVERSITARIO, RESGUARDO DEL PAGO Y COPIA DEL DNI.

OBTÉN ADICIONALMENTE AL TÍTULO DE TU MÁSTER

- CERTIFICADO UNIVERSITARIO DE CALIFICACIONES/NOTAS Y COMPETENCIAS PROFESIONALES.
- APOSTILLA DE LA HAYA (info Pág 03).



750 h | 30 ECTS


PRECIOS Y PLAZAS
DISPONIBLES EN WEB
+ Publicación Tesina*
 (Info Pág 20)

*Incluido en el precio

**EXPERTO UNIVERSITARIO EN
 ORIENTACIÓN LABORAL**
Edición: 5ª. *TÍTULO PROPIO.*

Evaluación. 175 Preguntas tipo test / 9 Supuestos / Tesina de investigación

La orientación laboral es una actividad profesional que en los últimos años ha experimentado un gran auge como consecuencia de la apuesta que por la orientación laboral se hace en las políticas activas de empleo tanto en la Unión Europea como en España y también en Latinoamérica. A diferencia de otras medidas en el campo laboral, la implantación de estas requiere una atención personal y especializada a los usuarios de estos servicios. Por esta razón las administraciones públicas y las entidades que actúan en el campo de orientación laboral han recurrido a la contratación de profesionales y técnicos preferentemente universitarios. La orientación profesional tiene su razón de ser en las decisiones que tienen que adoptar las personas a lo largo y ancho de la vida, con el fin de diseñar y gestionar sus propios proyectos e itinerarios profesionales de manera activa y efectiva, teniendo en cuenta el contexto donde se desenvuelve. La intencionalidad de la orientación profesional es buscar el equilibrio entre la vida personal y profesional revirtiendo en un mejor desarrollo personal y social.

AUTORES PRINCIPALES DE CONTENIDOS

- Gallardo Garranzo, Fatima (Educador Social)
- Díaz Fernández, Manuel José (Gestor y asesor administrativo y fiscal)

- Promover el desarrollo de competencias para el cumplimiento de las tareas de orientación, formación profesional para la ocupación, intermediación laboral o prospección de empresas.
- Entender la orientación laboral y su importancia en el mercado de trabajo actual.
- Identificar los diferentes perfiles de usuarios potenciales de la orientación.
- Conocer el marco normativo, los servicios públicos y las políticas activas de empleo vigentes a nivel nacional, europeo y latinoamericano...

OBJETIVOS

- Orientar, gestionar formación y establecer vínculos entre las necesidades y objetivos sociolaborales de cada persona y los de las organizaciones.
- Actualizar la situación actual del mercado laboral y estrategias en la búsqueda de trabajo.

CONTENIDOS
1. Gestión laboral y seguridad social.

- La Constitución Española de 1978 y el derecho del trabajo
- Relación individual de trabajo (I). El contrato de trabajo
- Relación individual de trabajo (II)...

2. Orientación sociolaboral. Teoría y práctica.

- Introducción a la orientación laboral.
- Tendencias actales del mercado laboral.
- Orientación laboral hoy.

- Elegir un perfil profesional.
- Opción: Seguir formándonos.
- Opción: Búsqueda activa de empleo...

3. Creación y gestión de empresas.

- Emprendimiento
- Habilidades directivas
- Agentes e instrumentos financieros.
- Puesta en marcha.
- Introducción a los recursos humanos...

4. Tesina fin de experto universitario.
REQUISITOS DE ADMISIÓN

HOJA DE MATRÍCULA, COPIA DEL TÍTULO UNIVERSITARIO, RESGUARDO DEL PAGO Y COPIA DEL DNI.

OBTÉN ADICIONALMENTE AL TÍTULO DE TU MÁSTER

- CERTIFICADO UNIVERSITARIO DE CALIFICACIONES/NOTAS Y COMPETENCIAS PROFESIONALES.
- APOSTILLA DE LA HAYA (info Pág 03).

62 CURSOS





500 h

**AUXILIAR DE INVESTIGACIÓN CRIMINAL
DE DELITOS**

Evaluación. 90 Preguntas tipo test



450 h

**AUXILIAR DE PREVENCIÓN DE
RIESGOS LABORALES**

Evaluación. 100 Preguntas tipo test



400 h

**IMPORTANCIA DE LA COMUNICACIÓN
EN SALUD**

Evaluación. 110 Preguntas tipo test



400 h

**TÉCNICO ESPECIALISTA EN PROTECCIÓN
CIVIL Y EMERGENCIAS**

Evaluación. 110 Preguntas tipo test



400 h

TÉCNICO ESPECIALISTA EN CRIMINALÍSTICA

Evaluación. 80 Preguntas tipo test



400 h

**GESTIÓN, ORGANIZACIÓN Y PREVENCIÓN DE
RIESGOS LABORALES SOCIO SANITARIOS**

Evaluación. 100 Preguntas tipo test



400 h

DESFIBRILADOR SEMIAUTOMÁTICO

Evaluación. 80 Preguntas tipo test



250 h

HABILIDADES SOCIALES

Evaluación. 100 Preguntas tipo test



HORARIO DE ATENCIÓN TELEFÓNICA

(PODEMOS RESOLVER TUS DUDAS POR WHATSAPP)



Whatsapp

670 966 281

953 585 330

LUNES - JUEVES

8.00h A 14.00h

16.00h A 19.00h

VIERNES

8.00h A 14.00h



250 h

BIOESTADÍSTICA APLICADA A LAS CIENCIAS DE LA SALUD

Evaluación. 70 Preguntas tipo test



250 h | 25 cr.LRU

LA INTELIGENCIA EMOCIONAL EN EL AULA

Evaluación. 75 Preguntas tipo test



200 h

FORMADOR DE TELEFORMADORES

Evaluación. 80 Preguntas tipo test



200 h

FORMADOR DE FORMADORES EN CIENCIAS DE LA SALUD

Evaluación. 60 Preguntas tipo test



200 h

COMUNICACIÓN SOCIOSANITARIA EN SITUACIONES DE URGENCIAS ASISTENCIALES

Evaluación. 10 Supuestos



200 h

ERGONOMÍA, BIENESTAR Y PRODUCTIVIDAD LABORAL

Evaluación. 100 Preguntas tipo test / 9 Supuestos prácticos



200 h

URGENCIAS SANITARIAS EN POLITRAUMATISMOS

Evaluación. 100 Preguntas tipo test / 9 Supuestos



200 h

ATENCIÓN INTEGRAL EN CATÁSTROFES SANITARIAS

Evaluación. 90 Preguntas tipo test / 13 Supuestos



200 h

ACTUACIÓN INTEGRAL EN ACCIDENTES DE TRÁFICO: PREVENCIÓN Y TRATAMIENTO

Evaluación. 100 Preguntas tipo test



AL RECIBIR ESTE CATÁLOGO TIENES UN 50% DE DESCUENTO EN PROGRAMAS UNIVERSITARIOS.
Consulta las PROMOCIONES DIARIAS en nuestra web formacionalcala.es



200 h

**TRANSPORTE Y MOVILIZACIÓN DE
PACIENTES CRÍTICOS**

Evaluación. 14 Supuestos



150 h

CÓMO SUPERAR TEST PSICOTÉCNICOS

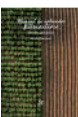
Evaluación. 10 Preguntas tipo test



150 h

**INGLÉS PARA PROFESIONALES DE LA SALUD.
NIVEL MEDIO**

Evaluación. 10 Supuestos prácticos



125 h

**APLICACIÓN DE PRODUCTOS FITOSANITARIOS.
NIVEL BÁSICO**

Evaluación. 50 Preguntas tipo test



125 h

**APLICACIÓN DE PRODUCTOS FITOSANITARIOS.
NIVEL CUALIFICADO**

Evaluación. 50 Preguntas tipo test



125 h

LIDERAZGO FEMENINO

Evaluación. 80 Preguntas tipo test



125 h

**VIOLENCIA CONTRA LA MUJER:
FÍSICA-PSÍQUICA Y SEXUAL**

Evaluación. 50 Preguntas tipo test



125 h

CONSTRUCCIÓN SOCIAL DE GÉNERO

Evaluación. 50 Preguntas tipo test



HORARIO DE ATENCIÓN TELEFÓNICA

(PODEMOS RESOLVER TUS DUDAS POR WHATSAPP)



Whatsapp

670 966 281

953 585 330

LUNES - JUEVES

8.00h A 14.00h

16.00h A 19.00h

VIERNES

8.00h A 14.00h



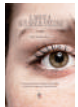
AL RECIBIR ESTE CATÁLOGO TIENES UN 50% DE DESCUENTO EN PROGRAMAS UNIVERSITARIOS. Consulta las PROMOCIONES DIARIAS en nuestra web formacioncalata.es



125 h

**RELACIONES INTERPERSONALES.
TRABAJO EN EQUIPO**

Evaluación. 100 Preguntas tipo test / 4 Supuestos prácticos



125 h | 12,5 cr.LRU

EL VALOR DE LA INTELIGENCIA EMOCIONAL

Evaluación. 75 Preguntas tipo test



110 h | 11 cr.LRU

**CÓMO MEJORAR LA INTELIGENCIA
EMOCIONAL**

Evaluación. 75 Preguntas tipo test



110 h | 11 cr.LRU

**LOS COMPONENTES DE LA INTELIGENCIA
EMOCIONAL**

Evaluación. 75 Preguntas tipo test



100 h

**APLICADOR DE PRODUCTOS FITOSANITARIOS.
NIVEL FUMIGADOR Y APLICADOR AÉREO**

Evaluación. 40 Preguntas tipo test



100 h

**¿QUÉ HACER EN CASO DE...? PRIMEROS
AUXILIOS SANITARIOS**

Evaluación. 125 Preguntas tipo test



100 h

PREVENCIÓN DE LA VIOLENCIA DE GÉNERO

Evaluación. 40 Preguntas tipo test



100 h

SOPORTE VITAL BÁSICO

Evaluación. 37 Preguntas tipo test



100 h

**LA CONFIDENCIALIDAD EN EL REGISTRO
DE DATOS DEL PACIENTE**

Evaluación. 45 Preguntas tipo test / 6 Supuestos prácticos





100 h

FORMADOR DE FORMADORES/AS

Evaluación. 8 Supuestos prácticos



100 h

MOTIVACIÓN LABORAL EN LA ADMINISTRACIÓN

Evaluación. 6 Supuestos



100 h

TELE-EMERGENCIAS: TÉCNICAS, GESTIÓN Y COMUNICACIÓN

Evaluación. 14 Supuestos



100 h

ESTRÉS OCUPACIONAL EN PERSONAL DE INSTITUCIONES SOCIO SANITARIAS

Evaluación. 100 Preguntas tipo test / 4 Supuestos prácticos



100 h

MICROSOFT ACCESS 2007

Evaluación. 30 Preguntas tipo test / 5 Supuestos



100 h

MICROSOFT WORD 2007

Evaluación. 79 Preguntas tipo test / 5 Supuestos



75 h

LA PROTECCIÓN INTERNACIONAL CONTRA LA VIOLENCIA DE GÉNERO. UNA PERSPECTIVA DESDE LOS DERECHOS HUMANOS

Evaluación. 30 Preguntas tipo test



75 h

VIOLENCIA DE GÉNERO Y DISCAPACIDAD

Evaluación. 30 Preguntas tipo test



HORARIO DE ATENCIÓN TELEFÓNICA

(PODEMOS RESOLVER TUS DUDAS POR WHATSAPP)



Whatsapp

670 966 281

953 585 330

LUNES - JUEVES

8.00h A 14.00h

16.00h A 19.00h

VIERNES

8.00h A 14.00h

AL RECIBIR ESTE CATÁLOGO TIENES UN 50% DE DESCUENTO EN PROGRAMAS UNIVERSITARIOS. Consulta las PROMOCIONES DIARIAS en nuestra web formacioncalta.es





75 h

LA VIOLENCIA DE GÉNERO COMO FENÓMENO SOCIAL

Evaluación. 30 Preguntas tipo test



75 h

DETECCIÓN Y ABORDAJE DE LA VIOLENCIA DE GÉNERO

Evaluación. 30 Preguntas tipo test



75 h

OFIMÁTICA BÁSICA

Evaluación. 80 Preguntas tipo test



75 h | 7,5 cr.LRU

VIOLENCIA Y AGRESIVIDAD: FACTORES QUE INFLUYEN. DETECCIÓN DE PROBLEMAS Y TRASTORNOS DEL COMPORTAMIENTO

Evaluación. 40 Preguntas tipo test



75 h | 7,5 cr.LRU

COMUNICACIÓN Y COMPORTAMIENTO SOCIAL

Evaluación. 67 Preguntas tipo test



50 h

CÓMO ELABORAR UN PÓSTER CIENTÍFICO

Evaluación. 20 Preguntas tipo test



50 h | 5 cr.LRU

LAS HABILIDADES SOCIALES PARA EL DESARROLLO DE RELACIONES INTERPERSONALES

Evaluación. 50 Preguntas tipo test



50 h | 2 ECTS

ACTUALIZACIÓN Y PREVENCIÓN DE LA INFECCIÓN POR CORONAVIRUS

Evaluación. 25 Preguntas tipo test / 2 Supuestos



20 h

LA ÉTICA Y LEGISLACIÓN EN EL USO DEL DESFIBRILADOR

Evaluación. 5 Supuestos prácticos



AL RECIBIR ESTE CATÁLOGO TIENES UN 50% DE DESCUENTO EN PROGRAMAS UNIVERSITARIOS.
Consulta las PROMOCIONES DIARIAS en nuestra web formacionalcala.es



20 h

CARACTERIZACIÓN DE LAS DROGAS

Evaluación. 5 Supuestos prácticos



20 h

BIOMECAÁNICA Y RECOMENDACIONES DE ACTUACIÓN EN LOS ACCIDENTES DE TRÁFICO

Evaluación. 41 Preguntas tipo test



20 h

ASISTENCIA NAVAL SUBACUÁTICA

Evaluación. 69 Preguntas tipo test



20 h

ASPECTOS PREVENTIVOS Y LEGISLATIVOS DEL MALTRATO INFANTIL

Evaluación. 5 Supuestos prácticos



20 h

SECUENCIA DE ACTUACIÓN EN SOPORTE VITAL BÁSICO CON EL DESFIBRILADOR

Evaluación. 7 Supuestos prácticos



20 h

CONSIDERACIONES, CONTEXTO Y SITUACIONES DEL DOPING

Evaluación. 5 Supuestos prácticos



20 h

CONSIDERACIONES Y ASPECTOS PENALES SOBRE LA CONDUCTA AGRESIVA Y LAS VÍCTIMAS

Evaluación. 5 Supuestos prácticos



20 h

ACOSO ESCOLAR, CARACTERÍSTICAS, CONSECUENCIAS Y DETECCIÓN

Evaluación. 5 Supuestos prácticos



HORARIO DE ATENCIÓN TELEFÓNICA

(PODEMOS RESOLVER TUS DUDAS POR WHATSAPP)



Whatsapp

670 966 281

953 585 330

LUNES - JUEVES

8.00h A 14.00h

16.00h A 19.00h

VIERNES

8.00h A 14.00h



20 h

**LA ÉTICA Y LEGISLACIÓN EN EL USO
DEL DESFIBRILADOR**

Evaluación. 5 Supuestos prácticos



20 h

**CREACIÓN DE EMPRESAS VIRTUALES.
BASES DE DATOS Y FORMAS JURÍDICAS**

Evaluación. 6 Supuestos prácticos



20 h

**DETECCIÓN E INTERVENCIÓN DE LOS MALOS
TRATOS INFANTILES**

Evaluación. 20 Preguntas tipo test / 5 Supuestos



20 h

TIPIFICACIÓN DE LAS DROGODEPENDENCIAS

Evaluación. 5 Supuestos prácticos



**TE AYUDAMOS A
PREPARAR TU OPE
MÁS DE 40.000 PREGUNTAS**

WWW.OPESALUD.COM

HORARIO DE ATENCIÓN TELEFÓNICA

(PODEMOS RESOLVER TUS DUDAS POR WHATSAPP)



Whatsapp

670 966 281

953 585 330

LUNES - JUEVES

8.00h A 14.00h

16.00h A 19.00h

VIERNES

8.00h A 14.00h

PACKS DE CURSOS

Descubre todos los PACKS

+info en www.formacionalcala.es



PERSONALIZA
tu pack
Master y Expertos

2 EXPERTOS de 20 ectx	699€
2 EXPERTOS de 30 ectx	899€
2 MASTER de 60 ectx	1.590€



TE AYUDAMOS A
PREPARAR TU OPE
MÁS DE 40.000 PREGUNTAS

WWW.OPESALUD.COM



TE AYUDAMOS A
PREPARAR TU OPE
MÁS DE 40.000 PREGUNTAS

WWW.OPESALUD.COM

PUBLICAMOS TU TESINA O TRABAJO FIN DE MÁSTER

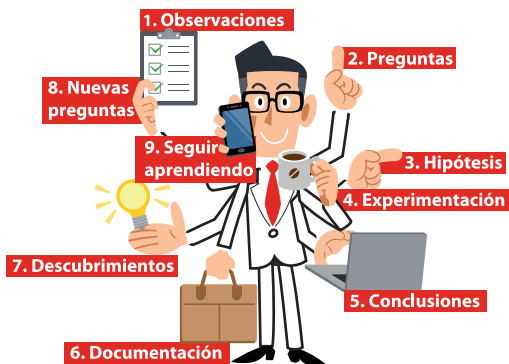
a. Únicamente se aceptarán trabajos de tesina o fin de máster/experto universitario de **Formación Alcalá**.

b. Se pretende, únicamente, dar la **máxima difusión posible al trabajo** realizado por el AUTOR de la tesina, mediante divulgación de la obra; empleando los canales de distribución nacional e internacional del Grupo Editor RCA.

c. Estilo Vancouver y **referencias bibliográficas**: <http://www.upch.edu.pe/vrinve/doc/nvanco.htm>, <http://exlibris.usal.es/merlo/escritos/citas.htm>, http://www.fisterra.com/recursos_web/mbe/vancouver.asp, <http://www.icmje.org>

d. **Método científico***:

* [Autor/a se ceñirá a las pautas y normas del método científico para la elaboración de la obra para que conserve los cánones de calidad y excelencia necesarias entre la comunidad profesional]



e. La **publicación de su tesina**:

- Llevará **Depósito Legal e ISBN** del Ministerio de Cultura, Educación y Deporte de **Grupo Editor RCA**.
- La cesión se entiende hecha con carácter exclusivo, en la modalidad de libro en **edición rústica, formato 17x23,5cm., sin solapas, papel de 80 gr., portada a color e interior en blanco y negro**.
- La publicación se realizará **bajo la modalidad de libro independiente** con su mencionado ISBN propio bajo el nombre del AUTOR/A y la autoría aparecerá de este modo en el tomo o volumen bajo el título presentado por el propio AUTOR/A.
- Será **comercializada y publicada** (entre otras) en la librería de la web www.rcagrupoeeditor.es bajo impresión a demanda y de distribución nacional e internacional.
- Se llevará a cabo un **contrato de edición** con cada autor/a. El presente tipo de edición se regirá y será interpretado de acuerdo con lo que prevé la **Ley de Propiedad Intelectual Vigente**.
- Formación Alcalá se reserva la opción de NO publicar la tesina, únicamente, **si no se cumplen los requisitos mencionados**.
- **Formación Alcalá NO le garantiza que la publicación sea puntuable** en bolsas de trabajo u oposiciones, si bien lo es en muchas de ellas y siempre es un valor diferencial en baremos profesionales.
- **Si aun no eres alumno de algún Máster/Experto de Formación Alcalá, bajo estas premisas, PUBLICAMOS TU TESINA con un coste de 250€.** Consulta en tutorias@formacionalcala.es.

BAREMOS POR COMUNIDADES AUTÓNOMAS

Si tienes dudas, en nuestra web www.formacionalcala.es/bolsas-contratacion podrás encontrar el contacto de tu comunidad autónoma.



PUNTUACIÓN MÁXIMA

- 20 puntos
- 100 puntos
- 16 puntos (Cursos de especialización + investigación)
- 5 puntos
- 1 punto
- 4 puntos (Publicación + formación continuada + docencia)
- 3 puntos

BAREMACIÓN POR LIBRO Y CAPÍTULO

- | | |
|--|--|
| <p>1 Publicaciones en libro:</p> <ul style="list-style-type: none"> - Libro completo: 1 punto - Capítulo del libro: 0,3 puntos <p>2 Publicaciones científicas:</p> <ul style="list-style-type: none"> - Libro completo: 10 puntos - Capítulo del libro: 3 puntos <p>3 - Capítulo libro (máx. 1 por libro): 0,6 puntos</p> <p>4 - Libro: 1 punto</p> <p>4 Capítulo libro:</p> <ul style="list-style-type: none"> - Nacional: 0,15 puntos - Internacional: 0,30 puntos <p>5 - Autor encargado de libro: 1,5 puntos</p> <ul style="list-style-type: none"> - Capítulo libro: 0,75 puntos | <p>6 Publicaciones:</p> <ul style="list-style-type: none"> - Libros: 0,5 puntos - Publicar como primer autor: 0,50 puntos - Publicar como segundo autor o último firmante: 0,35 puntos <p>7 Publicaciones:</p> <ul style="list-style-type: none"> - Primer autor: 0,25 puntos - Segundo a sexto autor: 0,1 puntos <p>8 Capítulo libro:</p> <ul style="list-style-type: none"> - Primer autor: 0,5 puntos - Resto autores: 0,25 puntos <p>9 - Libro: 0,75 puntos</p> <ul style="list-style-type: none"> - Capítulo libro: 0,15 puntos <p>10 Capítulo libro:</p> <ul style="list-style-type: none"> - Primer autor: 0,6 puntos - Resto autores: 0,3 puntos |
|--|--|

MATERIAL, EVALUACIÓN Y TUTORÍAS DE LOS CURSOS



Libro-Manual del curso en el que se ha matriculado	●	Bloques	●
Pdf del curso en el que se ha matriculado	●	Cursos	
Cuadernillo de evaluación	●	●	●
Evaluación en plataforma	●		
Hoja-Formulario para realizar el examen		●	●
Tutorías Telefónicas/Email/Fax/Carta	●	●	●
Tutorías por plataforma Elearning	●		
Sobre con Franqueo Pagado en Destino		●	●
Encuesta de Opinión, Evaluación y Satisfacción		●	●
Bloc de Notas con Calendario Anual		●	●
Normas y Procedimientos		●	●
Marcapáginas		●	●
Caja embalaje por paquetería urgente I		●	●

AYUDAS EN MÁSTERS Y EXPERTOS UNIVERSITARIOS

AYUDAS PARA

RECIÉN TITULADOS

RESIDENTES ESPECIALISTAS, EXTRANJEROS,

desempleados mayores de 45 años o desempleados más de 6 meses

UNIVERSIDAD SAN JORGE

Consulta las ayudas vigentes en esta publicación

Beneficiarios

- 1. Demandantes de empleo** en situación de paro continuada que aporten la tarjeta correspondiente.
- Nacionalidad **extranjera, residentes en su país natal** que lo acrediten.
- 3. ¿Eres recién titulado?**

Si eres recién titulado puedes disfrutar de beca durante **UN AÑO** tras la fecha de tu graduación universitaria:

- Indispensable **no tener experiencia laboral** demostrable previa tras su titulación.

* **ayudas no acumulables** a otras promociones publici-

* Válida para el formato **PDF/ONLINE** en pago único.

Premiamos tu **FIDELIDAD**

Acumula Cursos, Expertos o Master y obtén
CURSOS GRATIS

MODALIDADES DE PAGO

INCLUYA SU DNI EN EL CONCEPTO DE INGRESO O TRANSFERENCIA

EL PAGO PODRÁ REALIZARSE MEDIANTE INGRESO O TRANSFERENCIA BANCARIA A NOMBRE DE FORMACIÓN ALCALÁ.

- **UNICAJA - IBAN: ES97 / 2103 / 0386 / 55 / 0030003000 - SWIFT: UCJAES2M**
- **BBVA - IBAN: ES43 / 0182 / 3353 / 55 / 0201581401 - SWIFT: BBVAESMMXXX**
- **La Caixa - IBAN: ES61 / 2100 / 1886 / 28 / 0200130140 - SWIFT: CAIX ES BB XXX**
- **TRIADOS BANK - IBAN: ES85 / 1491 / 0001 / 23 / 2114209410 - SWIFT: TRIOESMMXXX**
- **WESTERN UNION, GIRO POSTAL O TELEGRÁFICO A LA DIRECCIÓN:**
Formación Alcalá. Pol. Ind. Retamal. Calle olivo, 6. 23680. Alcalá la Real (Jaén).
- **PAGOS DESDE FUERA DE ESPAÑA: POR SISTEMA IFS Y POR UPU ELECTRÓNICO.**
- **DIRECTAMENTE EN LA SEDE:** Pol. Ind. Retamal. Calle olivo, 6. 23680. Alcalá la Real (Jaén).
- **TARJETA DE CRÉDITO - DESDE www.formacionalcala.es (visa, mastercard, maestro,...)**
- **PAYPAL**

CONVALIDACIONES

- Para aquellos alumnos/as que hayan realizado algún curso que coincida con algún módulo del master o experto universitario y lo superasen satisfactoriamente, pueden convalidar el mismo sin necesidad de reevaluar esta parte y descontar el precio del mismo (consulte los cursos que disponen de esta opción).

CONSULTA TODAS NUESTRAS CATEGORÍAS PROFESIONALES

www.formacionalcala.es

HOJA DE MATRÍCULA

1. BOLETÍN DE INSCRIPCIÓN (PUEDE FOTOCOPIARLO) DEBIDAMENTE CUMPLIMENTADO (EN MAYÚSCULAS)
2. RESGUARDO DE INGRESO O TRANSFERENCIA BANCARIA
3. FOTOCOPIA DEL DNI O PASAPORTE

Se enviará a la secretaría técnica de FORMACIÓN ALCALÁ, CIF B-23432933, para formalizar oficialmente su matrícula. Persona jurídica responsable Formación Alcalá SL.

- POR CORREO ELECTRÓNICO: info@formacionalcala.es
- POR CARTA A: FORMACIÓN ALCALÁ. Polígono industrial el Retamar. Calle olivo, 6. 23680 Alcalá la Real (Jaén)
- POR WHATSAPP (670 966 281)

Indique el número y/o nombre de los cursos, master o experto que desee matricularse:

.....
.....
.....

Categoría profesional:

Apellidos y nombre:

Fecha de nacimiento: DNI:

Dirección completa:

Población y C.P.: Provincia:

Teléfono móvil: Teléfono fijo:

Correo electrónico:

Fecha y entidad del pago de matrícula:

¿Se ha matriculado anteriormente con Formación Alcalá?

En a de año FIRMA

Responde del tratamiento: Formación Alcalá S.L. Finalidad: Gestionar tu consulta o la prestación del servicio contratado, así como para remitirte comunicaciones comerciales con ofertas y promociones sobre nuestros servicios. Legitimación: Consentimiento del interesado/a y ejecución del contrato de servicios. Destinatarios: Tus datos serán tratados por nuestro proveedor de servicios de Hosting Raiola Networks, entidad que también cumple con el RGPD. Además, dependiendo del país en el que residas es posible que necesitemos realizar transferencias internacionales de datos para la correcta prestación del servicio contratado. Derechos: Tienes derecho a acceder, rectificar, portar, limitar, oponerse y que sus datos personales sean suprimidos, así como a acudir a la autoridad de control (www.aepd.es). Contacto del delegado de protección de datos: dpd@formacionalcala.es

Información adicional: Puedes conocer toda la información relativa al tratamiento de tus datos personales consultando nuestra política de privacidad o escribiendo un email a la dirección indicada.

HE LEÍDO Y ACEPTO [LA POLÍTICA DE PRIVACIDAD](#), [LAS CONDICIONES DE USO](#) y [LAS CONDICIONES DE CONTRATACIÓN](#)

SI, DESEO RECIBIR INFORMACIÓN DE FORMACIÓN ALCALÁ (PRODUCTOS, OFERTAS...)

De acuerdo con lo establecido en la normativa vigente en materia de Protección de Datos, le informamos de que FORMACIÓN ALCALÁ S.L., con CIF nº: B23432933, y con domicilio social en Pol. Ind. El Retamar, C/ Olivo nº 6, CP 23680, Alcalá la Real, Jaén, España es la responsable del tratamiento de sus datos personales con la finalidad de mantener su relación con la formación contratada. Asimismo, para realizar la correcta matriculación del alumno, es necesario comunicar sus datos a la Universidad Europea Miguel de Cervantes (UEMC), con NIF A-47402821, y con domicilio en C/ Padre Julio Chevalier 2 Valladolid. Los datos comunicados a la Universidad Europea Miguel de Cervantes serán los relacionados con el proceso de preinscripción, admisión, matriculación, impartición, calificación y expedición del título con la Universidad Europea Miguel de Cervantes. La base del tratamiento es la preinscripción, contrato o inscripción para el curso universitario de especialización, experto universitario, especialista universitario o máster. Se conservarán durante el tiempo que sea necesario para cumplir con la finalidad para la que se recabaron y para determinar las posibles responsabilidades que se pudieran derivar de dicha finalidad y del tratamiento de los datos.

Para el ejercicio de sus derechos de acceso, rectificación, cancelación y oposición deberá dirigirse al responsable del fichero de FORMACIÓN ALCALÁ S.L., e informar a la Universidad Europea Miguel de Cervantes, S.L.U., en la dirección: C/ Padre Julio Chevalier 2, 47012 Valladolid o en el email pdcp_derechos@uemc.es.

ACEPTO LA POLÍTICA DE PRIVACIDAD DE LA UEMC*. *(Rellenar con una X en el caso de la matriculación de Máster, Expertos Universitarios y Cursos de la UEMC).