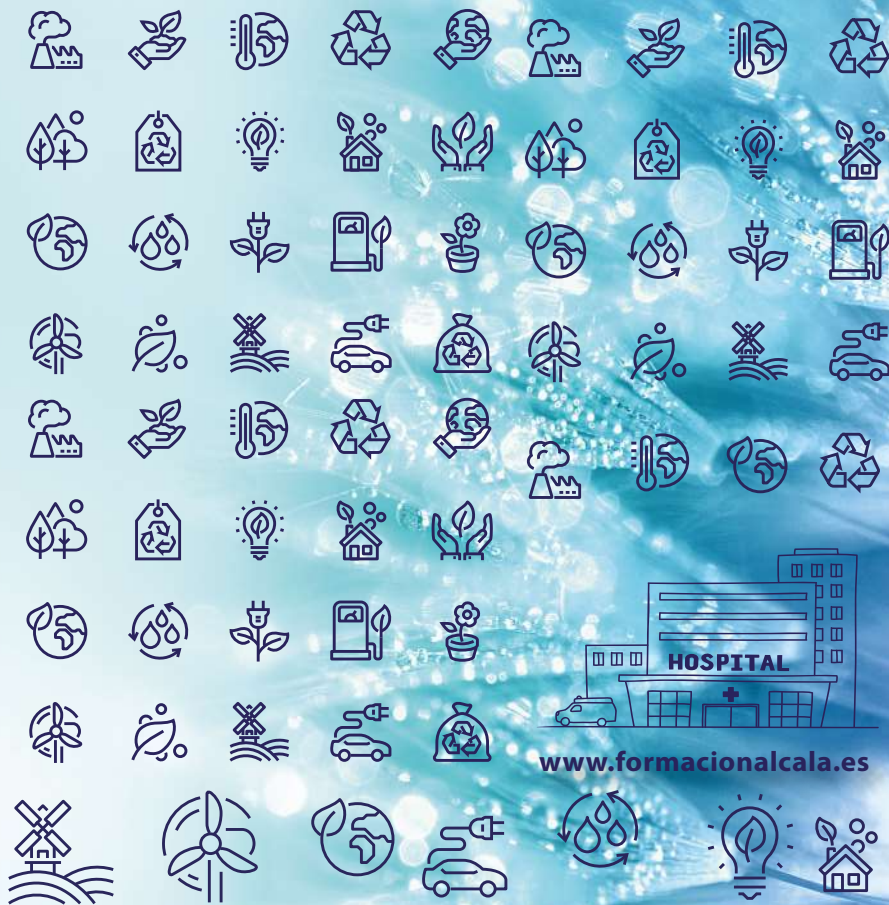


# TÉCNICOS SUPERIORES en SALUD AMBIENTAL



[www.formacionalcala.es](http://www.formacionalcala.es)



# Índice

43  
CURSOS  
UNIVERSITARIOS

26 CURSOS



14 CURSOS



3 CURSOS



Descarga Play Store:  
[bit.ly/app-fa](https://bit.ly/app-fa)

+ info en [app.formacionalcala.es](https://app.formacionalcala.es)

DIPLOMAS Y CERTIFICADOS .....	3
<b>CURSOS</b> .....	<b>6</b>
MATERIALES, EVALUACIÓN Y TUTORÍAS.....	12
MODALIDADES DE PAGO .....	14
MATRÍCULA .....	15



## DIPLOMAS Y CERTIFICADOS

LOS DIPLOMAS SON EMITIDOS ÚNICAMENTE POR LAS UNIVERSIDADES CERTIFICADORAS DE LAS ACTIVIDADES FORMATIVAS.

(Ley 44/2003 de Ordenación de las Profesiones Sanitarias. Art. 35.1. Consulte el baremo de su Comunidad Autónoma)

### ACTUALIZACIÓN PROFESIONAL, AJUSTADOS A BAREMOS OFICIALES Y PUNTUABLES EN:

Concursos, Traslados, Oposiciones, Bolsas de contratación, Carrera profesional, Trienios...

\* Consulte el baremo de su comunidad

### RECONOCIMIENTO OPCIONAL

El alumno/a tiene la opción de poder incluir en el diploma de su máster/experto universitario, el reconocimiento

de la **APOSTILLA DE LA HAYA**.

\* [El trámite tiene un coste adicional. Consúltenos]



<https://www.formacionalcala.es/beca-estudiantes-recien-graduados/>

## ¿CONOCES LOS “PACKS-FA”?

DESCUENTOS, REGALOS Y PROMOCIONES RELÁMPAGO DE PACKS DE CURSOS DE HASTA UN 60% DE DESCUENTO.

CONSULTA [www.formacionalcala.es](http://www.formacionalcala.es), REDES SOCIALES, LLÁMANOS O POR WHATSAPP **670 966 281**

## INSCRIPCIÓN PERMANENTE

- Las carreras sanitarias son las titulaciones profesionales con mejores perspectivas laborales. Además, posee buenas perspectivas a largo plazo, ya que se prevé que la demanda de los profesionales de la salud aumente proporcionalmente al envejecimiento de la población, profesiones en las que predominan las mujeres, ya que consiguen el 83,5 % de las contrataciones.
  - Las carreras sanitarias ofrecen las mayores salidas profesionales.
- (Informe Randstad Profesionales Salidas Laborales).

## PRÁCTICAS DE EMPRESA

- Realiza tus prácticas en una empresa cercana a tu domicilio y relacionada con la temática del curso, máster o experto universitario en el que te matricules. Para ajustarnos a todas las categorías profesionales, disponemos de convenios de prácticas con diferentes hospitales, clínicas, residencias, colegios...
- Si estás interesado en otro centro donde te interese realizar prácticas profesionales, podemos realizar un Convenio con el mismo.



## HORARIO DE ATENCIÓN TELEFÓNICA

(PODEMOS RESOLVER TUS DUDAS POR WHATSAPP)



Whatsapp  
**670 966 281 953 585 330**

## LUNES - JUEVES

8.00h A 14.00h  
16.00h A 19.00h

## VIERNES

8.00h A 14.00h

## ¿TE GUSTARÍA RECIBIR ESTE CATÁLOGO DE TÉCNICOS SUPERIORES EN SALUD AMBIENTAL?

Subscríbete a nuestra newsletter [www.formacionalcala.es](http://www.formacionalcala.es) para disfrutar de todos nuestros contenidos actualizados y noticias.

- Solicita cualquier catálogo específico según categoría profesional.
- Puedes descargarlo directamente desde la web.



## ¿TE GUSTARÍA ASISTIR A NUESTROS CONGRESOS ON-LINE Y PUBLICAR EN LA REVISTA NPunto?

Con Reconocimiento de interés sanitario, CFC, Asociaciones profesionales...



Participa en congresos virtuales con acreditación.  
[www.congresos.formacionalcala.es](http://www.congresos.formacionalcala.es)

Un nuevo método de aprendizaje, donde podrás escuchar, ver e interactuar en directo con grandes profesionales del sector de la salud.

Con tu asistencia podrás beneficiarte de publicar en la revista para profesionales de la salud **NPunto**.



*¡Consúltanos!*

Mediante un **WhatsApp** al **670966281** o email: [info@formacionalcala.es](mailto:info@formacionalcala.es)

# 43 CURSOS



## ¿NO CONOCES LOS "PACKS-FA"?

CONSULTA LA WEB [www.formacionalcala.es](http://www.formacionalcala.es), REDES SOCIALES, LLÁMANOS O POR WHATSAPP 670 966 281 PARA PODER PERSONALIZAR TU PACK A MEDIDA.







**450 h**

**AUXILIAR DE PREVENCIÓN DE RIESGOS LABORALES**

*Evaluación. 100 Preguntas tipo test*



**400 h**

**GESTIÓN, ORGANIZACIÓN Y PREVENCIÓN DE RIESGOS LABORALES SOCIO SANITARIOS**

*Evaluación. 100 Preguntas tipo test*



**400 h**

**IMPORTANCIA DE LA COMUNICACIÓN EN LA SALUD**

*Evaluación. 100 Preguntas tipo test*



**350 h**

**MINDFULNESS PARA PERSONAL DE SALUD**

*Evaluación. 140 Preguntas tipo test*



**275 h**

**SALUD PÚBLICA**

*Evaluación. 110 Preguntas tipo test*



**250 h**

**HABILIDADES SOCIALES**

*Evaluación. 100 Preguntas tipo test*



**200 h**

**TÉCNICO EN EVALUACIÓN MEDIO AMBIENTAL**

*Evaluación. 45 Preguntas tipo test*



**200 h**

**FORMADOR DE FORMADORES EN CIENCIAS DE LA SALUD**

*Evaluación. 60 Preguntas tipo test*



## **HORARIO DE ATENCIÓN TELEFÓNICA**

(PODEMOS RESOLVER TUS DUDAS POR WHATSAPP)



**Whatsapp  
670 966 281 953 585 330**

**LUNES - JUEVES**

**8.00h A 14.00h**

**16.00h A 19.00h**

**VIERNES**

**8.00h A 14.00h**

**AL RECIBIR ESTE CATÁLOGO TIENES UN 50% DE DESCUENTO EN PROGRAMAS UNIVERSITARIOS.**  
Consulta las PROMOCIONES DIARIAS en nuestra web [formacioncalta.es](http://formacioncalta.es)



**200 h**

**SEGURIDAD ALIMENTARIA Y NUTRICIONAL**

*Evaluación. 70 Preguntas tipo test*



**200 h**

**ERGONOMÍA, BIENESTAR Y PRODUCTIVIDAD LABORAL**

*Evaluación. 100 Preguntas tipo test / 9 Supuestos*



**200 h**

**ESTRATEGIAS Y COMUNICACIÓN EN CONTEXTOS SANITARIOS**

*Evaluación. 10 Supuestos*



**175 h**

**ALERGIAS E INTOLERANCIAS ALIMENTARIAS**

*Evaluación. 100 Preguntas tipo test / 2 Supuestos*



**150 h**

**HUMANIZACIÓN EN LOS CUIDADOS DE SALUD**

*Evaluación. 60 Preguntas tipo test*



**150 h**

**INFORMÁTICA PARA PERSONAL DE LA SALUD**

*Evaluación. 50 Preguntas tipo test*



**150 h**

**CÓMO ESCRIBIR ESCRITURA CIENTÍFICA BIEN ESCRITA**

*Evaluación. 40 Preguntas tipo test*



**150 h**

**INTRODUCCIÓN A LOS ESTUDIOS CLÍNICOS Y EPIDEMIOLÓGICOS**

*Evaluación. 100 Preguntas tipo test / 5 Supuestos*



**HORARIO DE ATENCIÓN TELEFÓNICA**

(PODEMOS RESOLVER TUS DUDAS POR WHATSAPP)

**LUNES - JUEVES**

**8.00h A 14.00h**

**16.00h A 19.00h**

**VIERNES**

**8.00h A 14.00h**



**Whatsapp**

**670 966 281 953 585 330**







**150 h**



«Incluye CD Audio. Nivel medio»

**INGLÉS PARA PROFESIONALES DE LA SALUD.  
NIVEL MEDIO**

*Evaluación. 10 Supuestos*



**150 h**



«Incluye CD Audio. Nivel básico»

**INGLÉS PRÁCTICO PARA PERSONAL DE  
SERVICIOS SANITARIOS**

*Evaluación. 10 Supuestos*



**125 h**

**ALIMENTOS TRANSGÉNICOS**

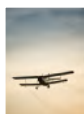
*Evaluación. 50 Preguntas tipo test*



**125 h**

**VIOLENCIA CONTRA LA MUJER:  
FÍSICA-PSÍQUICA Y SEXUAL**

*Evaluación. 50 Preguntas tipo test*



**125 h**

**MANUAL DE APLICADOR FITOSANITARIO.  
PILOTO APLICADOR**

*Evaluación. 50 Preguntas tipo test*



**125 h**

**VIOLENCIA AL PERSONAL SANITARIO**

*Evaluación. 45 Preguntas tipo test*



**125 h**

**LIDERAZGO FEMENINO**

*Evaluación. 80 Preguntas tipo test*



**125 h**

**CONSTRUCCIÓN SOCIAL DE GÉNERO**

*Evaluación. 50 Preguntas tipo test*



**125 h**

**RELACIONES INTERPERSONALES.  
TRABAJO EN EQUIPO**

*Evaluación. 100 Preguntas tipo test / 4 Supuestos*





**110 h | 11 cr.LRU**

### LOS COMPONENTES DE LA INTELIGENCIA EMOCIONAL

*Evaluación. 75 Preguntas tipo test*



**110 h | 11 cr.LRU**

### CÓMO MEJORAR LA INTELIGENCIA EMOCIONAL

*Evaluación. 75 Preguntas tipo test*



**100 h**

### EL ACEITE DE OLIVA COMO PRODUCTO PARA LA SALUD

*Evaluación. 28 Preguntas tipo test*



**100 h**

### PREVENCIÓN DE LA VIOLENCIA DE GÉNERO

*Evaluación. 40 Preguntas tipo test*



**100 h**

### COACHING, CUIDADOS Y SALUD

*Evaluación. 28 Preguntas tipo test*



**100 h**

### SOPORTE VITAL BÁSICO

*Evaluación. 37 Preguntas tipo test*



**100 h**

### MOTIVACIÓN LABORAL EN LA ADMINISTRACIÓN

*Evaluación. 6 Supuestos*



**100 h**

### ANSIEDAD Y DEPRESIÓN: GUÍA PRÁCTICA

*Evaluación. 6 Supuestos*



**100 h**

### CONFIDENCIALIDAD EN EL REGISTRO DE DATOS DEL PACIENTE

*Evaluación. 25 Test / 6 Supuestos prácticos*





**100 h**

**FORMADOR DE FORMADORES/AS**

*Evaluación. 8 Supuestos*



**100 h**

**ESTRÉS OCUPACIONAL EN PERSONAL DE  
INSTITUCIONES SOCIOSANITARIAS**

*Evaluación. 100 Preguntas tipo test / 4 Supuestos*



**75 h**

**LA VIOLENCIA DE GÉNERO  
COMO FENÓMENO SOCIAL**

*Evaluación. 30 Preguntas tipo test*



**75 h**

**DETECCIÓN Y ABORDAJE DE LA  
VIOLENCIA DE GÉNERO**

*Evaluación. 30 Preguntas tipo test*



**75 h**

**LA PROTECCIÓN INTERNACIONAL CONTRA LA  
VIOLENCIA DE GÉNERO. UNA PERSPECTIVA  
DESDE LOS DERECHOS HUMANOS**

*Evaluación. 30 Preguntas tipo test*



**75 h**

**VIOLENCIA DE GÉNERO Y DISCAPACIDAD**

*Evaluación. 30 Preguntas tipo test*



**50 h**

**ADAPTACIÓN A LA NORMATIVA OBLIGATORIA  
1169/2011. ALERGIAS ALIMENTARIAS**

*Evaluación. 80 Preguntas tipo test*



**50 h | 5 cr.LRU**

**LAS HABILIDADES SOCIALES PARA EL  
DESARROLLO DE RELACIONES  
INTERPERSONALES**

*Evaluación. 50 Preguntas tipo test*



**20 h**

**SECUENCIA DE ACTUACIÓN EN SOPORTE  
VITAL BÁSICO CON EL DESFIBRILADOR**

*Evaluación. 7 Supuestos*



# MATERIAL, EVALUACIÓN Y TUTORÍAS DE LOS CURSOS



Libro-Manual del curso en el que se ha matriculado	●	Bloques	●
Pdf del curso en el que se ha matriculado	●	Cursos	
Cuadernillo de evaluación	●	●	●
Evaluación en plataforma	●		
Hoja-Formulario para realizar el examen	●	●	●
Tutorías Telefónicas/Email/Fax/Carta	●	●	●
Tutorías por plataforma Elearning	●		
Sobre con Franqueo Pagado en Destino	●	●	●
Encuesta de Opinión, Evaluación y Satisfacción	●	●	●
Bloc de Notas con Calendario Anual	●	●	●
Normas y Procedimientos	●	●	●
Marcapáginas	●	●	●
Caja embalaje por paquetería urgente I	●	●	●

## TODOS LOS CURSOS, MASTERS Y EXPERTOS UNIVERSITARIOS ON-LINE

- Pueden adquirirse en **formato libro** (con envío por mensajería incluido) con un coste adicional de...

Precio del curso

**+25 €**

# PUBLICAMOS TU TESINA O TRABAJO FIN DE EXPERTO

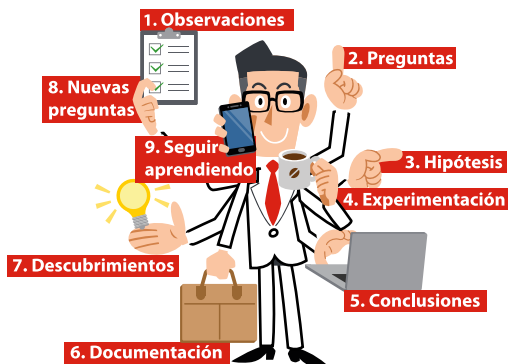
a. Únicamente se aceptarán trabajos de tesina o fin de máster/experto universitario de **Formación Alcalá**.

b. Se pretende, únicamente, dar la **máxima difusión posible al trabajo** realizado por el AUTOR de la tesina, mediante divulgación de la obra; empleando los canales de distribución nacional e internacional del Grupo Editor RCA.

c. Estilo Vancouver y **referencias bibliográficas**: <http://www.upch.edu.pe/vrinve/doc/nvanco.htm>, <http://exlibris.usal.es/merlo/escritos/citas.htm>, [http://www.fisterra.com/recursos\\_web/mbe/vancouver.asp](http://www.fisterra.com/recursos_web/mbe/vancouver.asp), <http://www.icmje.org>

## d. Método científico\*:

\* [Autor/a se ceñirá a las pautas y normas del método científico para la elaboración de la obra para que conserve los cánones de calidad y excelencia necesarias entre la comunidad profesional]



## e. La publicación de su tesina:

- Llevará **Depósito Legal e ISBN** del Ministerio de Cultura, Educación y Deporte de **Grupo Editor RCA**.
- La cesión se entiende hecha con carácter exclusivo, en la modalidad de libro en **edición rústica, formato 17x23,5cm., sin solapas, papel de 80 gr., portada a color e interior en blanco y negro**.
- La publicación se realizará **bajo la modalidad de libro independiente** con su mencionado ISBN propio bajo el nombre del AUTOR/A y la autoría aparecerá de este modo en el tomo o volumen bajo el título presentado por el propio AUTOR/A.
- Será **comercializada y publicada** (entre otras) en la librería de la web **www.rcagrupoeeditor.es** bajo impresión a demanda y de distribución nacional e internacional.
- Se llevará a cabo un **contrato de edición** con cada autor/a. El presente tipo de edición se registrará y será interpretado de acuerdo con lo que prevé la **Ley de Propiedad Intelectual Vigente**.
- Formación Alcalá se reserva la opción de NO publicar la tesina, únicamente, **si no se cumplen los requisitos mencionados**.
- **Formación Alcalá NO le garantiza que la publicación sea puntuable** en bolsas de trabajo u oposiciones, si bien lo es en muchas de ellas y siempre es un valor diferencial en baremos profesionales.
- **Si aun no eres alumno de algún Máster/Experto de Formación Alcalá, bajo estas premisas, PUBLICAMOS TU TESINA con un coste de 250€.** Consulta en [tutorias@formacionalcala.es](mailto:tutorias@formacionalcala.es).

# Premiamos tu FIDELIDAD

Acumula Cursos, Expertos o Master y obtén  
CURSOS GRATIS

## MODALIDADES DE PAGO

**INCLUYA SU DNI EN EL CONCEPTO DE INGRESO O TRANSFERENCIA**

**EL PAGO PODRÁ REALIZARSE MEDIANTE INGRESO O TRANSFERENCIA BANCARIA A NOMBRE DE FORMACIÓN ALCALÁ.**

- UNICAJA - IBAN: ES97 / 2103 / 0386 / 55 / 0030003000 - SWIFT: UCJAES2M
- BBVA - IBAN: ES43 / 0182 / 3353 / 55 / 0201581401 - SWIFT: BBVAESMMXXX
- La Caixa - IBAN: ES61 / 2100 / 1886 / 28 / 0200130140 - SWIFT: CAIX ES BB XXX
- TRIODOS BANK - IBAN: ES85 / 1491 / 0001 / 23 / 2114209410 - SWIFT: TRIOESMMXXX
- WESTERN UNION, GIRO POSTAL O TELEGRÁFICO A LA DIRECCIÓN:  
Formación Alcalá. Pol. Ind. Retamal. Calle olivo, 6. 23680. Alcalá la Real (Jaén).
- PAGOS DESDE FUERA DE ESPAÑA: POR SISTEMA IFS Y POR UPU ELECTRÓNICO.
- DIRECTAMENTE EN LA SEDE: Pol. Ind. Retamal. Calle olivo, 6. 23680. Alcalá la Real (Jaén).
- TARJETA DE CRÉDITO - DESDE [www.formacionalcala.es](http://www.formacionalcala.es) (visa, mastercard, maestro,...)
- PAYPAL

## CONVALIDACIONES

- Para aquellos alumnos/as que hayan realizado algún curso que coincida con algún módulo del master o experto universitario y lo superasen satisfactoriamente, pueden convalidar el mismo sin necesidad de reevaluar esta parte y descontar el precio del mismo (consulte los cursos que disponen de esta opción).

**CONSULTA TODAS NUESTRAS CATEGORÍAS PROFESIONALES**

[www.formacionalcala.es](http://www.formacionalcala.es)



# HOJA DE MATRÍCULA

1. BOLETÍN DE INSCRIPCIÓN (PUEDE FOTOCOPIARLO) DEBIDAMENTE CUMPLIMENTADO (EN MAYÚSCULAS)
2. RESGUARDO DE INGRESO O TRANSFERENCIA BANCARIA
3. FOTOCOPIA DEL DNI O PASAPORTE

Se enviará a la secretaría técnica de FORMACIÓN ALCALÁ, CIF B-23432933, para formalizar oficialmente su matrícula. Persona jurídica responsable Formación Alcalá SL.

- POR CORREO ELECTRÓNICO: [info@formacionalcala.es](mailto:info@formacionalcala.es)
- POR CARTA A: FORMACIÓN ALCALÁ. Polígono industrial el Retamar. Calle olivo, 6. 23680 Alcalá la Real (Jaén)
- POR WHATSAPP (670 966 281)

Indique el número y/o nombres de cursos que desee matricularse:

.....  
.....  
.....

Categoría profesional: .....

Apellidos y nombre: .....

Fecha de nacimiento: ..... DNI: .....

Dirección completa: .....

Población y C.P.: ..... Provincia: .....

Teléfono móvil: ..... Teléfono fijo: .....

Correo electrónico: .....

Fecha y entidad del pago de matrícula: .....

¿Se ha matriculado anteriormente con Formación Alcalá? .....

En ..... a ..... de ..... año ..... FIRMA .....

Responsable del tratamiento: Formación Alcalá S.L. Finalidad: Gestionar tu consulta o la prestación del servicio contratado, así como para remitirte comunicaciones comerciales con ofertas y promociones sobre nuestros servicios. Legitimación: Consentimiento del interesado/a y ejecución del contrato de servicios. Destinatarios: Tus datos serán tratados por nuestro proveedor de servicios de Hosting Raiola Networks, entidad que también cumple con el RGPD. Además, dependiendo del país en el que residas es posible que necesitemos realizar transferencias internacionales de datos para la correcta prestación del servicio contratado. Derechos: Tienes derecho a acceder, rectificar, portar, limitar, oponerse y que sus datos personales sean suprimidos, así como a acudir a la autoridad de control ([www.aepd.es](http://www.aepd.es)). Contacto del delegado de protección de datos: [dpd@formacionalcala.es](mailto:dpd@formacionalcala.es)  
Información adicional: Puedes conocer toda la información relativa al tratamiento de tus datos personales consultando nuestra política de privacidad o escribiendo un email a la dirección indicada.

- HE LEÍDO Y ACEPTO [LA POLÍTICA DE PRIVACIDAD](#), [LAS CONDICIONES DE USO](#) Y [LAS CONDICIONES DE CONTRATACIÓN](#)  
 SI, DESEO RECIBIR INFORMACIÓN DE FORMACIÓN ALCALÁ (PRODUCTOS, OFERTAS...)

De acuerdo con lo establecido en la normativa vigente en materia de Protección de Datos, le informamos de que FORMACIÓN ALCALÁ S.L., con CIF nº: B23432933, y con domicilio social en Pol. Ind. El Retamar, C/ Olivo nº 6, CP 23680, Alcalá la Real, Jaén, España es la responsable del tratamiento de sus datos personales con la finalidad de mantener su relación con la formación contratada. Asimismo, para realizar la correcta matriculación del alumno, es necesario comunicar sus datos a la Universidad Europea Miguel de Cervantes (UEMC), con NIF A-47402821, y con domicilio en C/ Padre Julio Chevalier 2 Valladolid. Los datos comunicados a la Universidad Europea Miguel de Cervantes serán los relacionados con el proceso de preinscripción, admisión, matriculación, impartición, calificación y expedición del título con la Universidad Europea Miguel de Cervantes. La base del tratamiento es la preinscripción, contrato o inscripción para el curso universitario de especialización, experto universitario, especialista universitario o máster. Se conservarán durante el tiempo que sea necesario para cumplir con la finalidad para la que se recabaron y para determinar las posibles responsabilidades que se pudieran derivar de dicha finalidad y del tratamiento de los datos.

Para el ejercicio de sus derechos de acceso, rectificación, cancelación y oposición deberá dirigirse al responsable del fichero de FORMACIÓN ALCALÁ S.L., e informar a la Universidad Europea Miguel de Cervantes, S.L.U., en la dirección: C/ Padre Julio Chevalier 2, 47012 Valladolid o en el email [pdcp\\_derechos@uemc.es](mailto:pdcp_derechos@uemc.es).

- ACEPTO LA POLÍTICA DE PRIVACIDAD DE LA UEMC\*. \*(Rellenar con una X en el caso de la matriculación de Máster, Expertos Universitarios y Cursos de la UEMC).



[www.formacionalcala.es](http://www.formacionalcala.es)

953 585 330 · WhatsApp 670 96 62 81

