



# Máster en Atención de Enfermería Pediátrica Urgente

*1500 horas / 60 Créditos E.C.T.S.*





FORMACIÓN  
ALCALÁ



universidad  
SANJORGE  
GRUPO SANJORGE

Máster en Atención de Enfermería Pediátrica Urgente

1500 Horas. 60 ECTS



## MÁSTER EN ATENCIÓN DE ENFERMERÍA PEDIÁTRICA URGENTE

Modalidad: online

**1500 Horas**

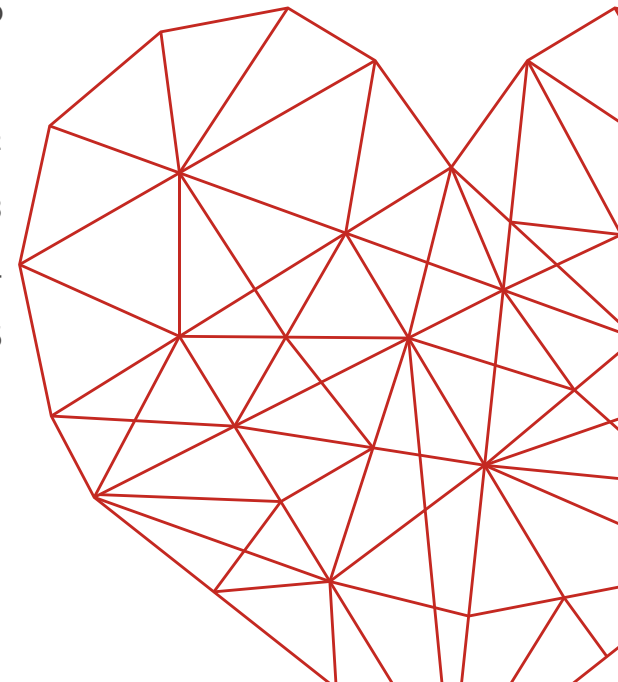
**60 Créditos ECTS**

75ª Edición. TÍTULO PROPIO

**ACCEDER**

# Índice

1. Presentación .....	4	14. Autores de contenido.....	22
2. ¿A quién va dirigido? .....	6	15. Tutorías .....	23
3. Fecha de inicio.....	7	16. Trabajo fin de experto .....	25
4. Duración.....	8	17. Baremos oficiales.....	27
5. Objetivos generales .....	9	18. Título .....	28
6. Objetivos específicos.....	10	19. Programa de prácticas.....	29
7. Destinatarios .....	11	20. Actividades didácticas .....	30
8. Salidas profesionales .....	12	21. Evaluación .....	31
9. Metodología.....	13	22. Asesoría.....	32
10. Calidad.....	17	23. Inscripción, precio, becas....	33
11. Recursos tecnológicos y audiovisuales.....	18	24. Matrícula.....	34
12. Contenidos formativos .....	20	25. Y mucho más... ..	35
13. Módulos y temario.....	21		







# 1. Presentación

Los servicios de atención al paciente pediátrico en situación de urgencia y emergencia habitualmente está diferenciado del servicio de urgencias para adultos, por lo que es necesaria la especialización de los profesionales que trabajan en ellos.



*“Concretamente enfermería es clave en el servicio de urgencias pediátricas y neonatales, y que se mantengan en constante actualización es fundamental para poder mantener el nivel de calidad y seguridad necesarias.”*







UNIVERSIDAD  
ALCALÁ



UNIVERSIDAD  
SAN JORGE  
GRUPO SANVALERO

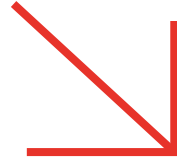
Máster en Atención de Enfermería Pediátrica Urgente  
1500 Horas. 60 ECTS



## 2. ¿A quién va dirigido?

Graduados y/o diplomados  
en enfermería





# 3. Fecha de inicio

24horas, 7días, 365días  
**Inscripción permanente**

*El alumno podrá dar comienzo cuando estime oportuno y formalice su matrícula teniendo, a partir de este momento, un tiempo mínimo para realizar el experto.*








## 4. Duración

**6 meses mínimo y 15 meses máximo**

*En ningún caso se podrá realizar en menos tiempo.*

*El alumno dispondrá de una segunda oportunidad, sin coste adicional, si no superase la evaluación final.*





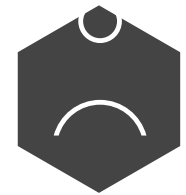
# 5. Objetivos generales



Adquirir los conocimientos básicos y actualizaciones relacionadas con las urgencias pediátricas, conociendo las diferentes patologías existentes dentro de este amplio campo.



Ser capaces de aplicar los conocimientos adquiridos al trabajo profesional del personal sanitario desde una perspectiva globalizadora y dentro de un equipo interdisciplinar.



Potenciar el autoconcepto profesional positivo y ajustado, reconociendo las propias capacidades y limitaciones.



## 6. Objetivos específicos

*“Conocer las afecciones urgentes más comunes en Pediatría y valorar las características socioeconómicas que estos suponen en nuestra sociedad.”*



- Mejorar la formación en tratamiento urgente en pediatría y conocer los últimos avances en las terapias utilizadas en la asistencia urgente.
- Poner al día y valorar los distintos estados de urgencia en el paciente pediátrico, conociendo la terapéutica más actualizada en cada patología y las implicaciones socio-económicas que conllevan en la actualidad.
- Saber utilizar los recursos existentes, humanos y materiales, disponibles para el personal sanitario en las intervenciones en urgencias pediátricas en todos sus niveles (prevención primaria, secundaria y terciaria).
- Actualizar los conceptos relativos al problema de urgencias pediátricas en nuestro entorno, de forma que sea posible su comprensión teniendo en cuenta tanto los aspectos personales como sociales (económicos, políticos, culturales, etc.).
- Adquirir los oportunos conocimientos sobre programas de atención en urgencias pediátricas y mantenerlos actualizados para ayudar a fomentar nuevos proyectos de investigación en esta disciplina.
- Anteponer el beneficio del paciente a sus legítimos intereses personales, profesionales o comerciales para proteger el derecho a la confidencialidad de los datos del paciente.
- Llevar a la práctica los conocimientos adquiridos en el campo de la asistencia urgente en Pediatría, aplicando las peculiaridades del paciente pediátrico frente al resto de pacientes urgentes.
- Mejorar la calidad de atención al paciente, identificando, analizando e intentando resolver los problemas que surgen en la práctica asistencial sanitaria y en el tratamiento pediátrico urgente.
- Lograr el bienestar y la calidad de vida del paciente, así como el cuidado de la salud del individuo y de la comunidad y procurar que en el caso de discriminación, la distribución de los recursos sanitarios se haga con criterios objetivos y públicos.





## 7. Destinatarios

Graduados y/o diplomados en enfermería

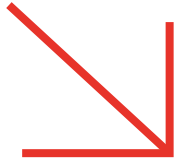


## 8. Salidas profesionales

*Mejorar tu curriculum vitae y la puntuación para bolsas de empleo, oposiciones, concursos, traslados, trienios, interinidades, consolidaciones...*

- Unidades de Cuidados Intensivos.
- Unidades de Reanimación postanestésicas.
- Unidades de Cuidados Críticos Coronarios.
- Unidades de Neurotrauma.
- Unidades de Grandes Quemados.
- Unidades de Cuidados Intensivos Pediátricos.
- Unidades de Cuidados Intermedios.
- Coordinar equipos de enfermería en unidades de crítico.
- Servicios de emergencias extrahospitalarias.
- Servicios de urgencias de la Atención Primaria.
- Actividad investigadora y docente.
- Centros de coordinación y gestión de urgencias y emergencias.





# 9. Metodología

*Apostamos por una formación bajo los valores docentes centrados en el alumno de innovación, calidad y adaptación a las necesidades de los profesionales de la salud actual, basada en el saber y el saber hacer, con un enfoque eminentemente práctico.*

La metodología se basa en la **utilización de las tecnologías de la información** para la transmisión del conocimiento apoyada en una formación práctica presencial bajo el modelo de prácticas voluntarias por parte del alumno. La modalidad de enseñanza on-line, permite al alumno compatibilizar la formación con su disponibilidad de tiempo y lugar de residencia, sustentada en un sistema pedagógico basado en las necesidades formativas del alumno, haciendo uso de un campus virtual moodle para facilitar el proceso de capacitación y garantizar unos estándares de calidad educativa.

El estudio comprensivo de la documentación facilitada, junto a la realización de las actividades complementarias de evaluación continua y aprendizaje programadas para su desarrollo a través de las aulas virtuales, garantizarán la adquisición de los conocimientos teóricos y prácticos que todo profesional cualificado precisará en el desarrollo de su actividad.

Todo el proceso se ha contemplado teniendo en cuenta un **sentido bidireccional** eficientemente testado: profesor/alumno, alumno/profesor. El proceso de aprendizaje no es lineal sino de mejora continua del alumno, estando tutorizado permanentemente por especialistas de las distintas materias que ofrecen al alumno una asistencia personalizada a través del servicio de tutorías on line del campus, teléfono, entrevistas personales, Microsoft Teams, whatsapp...

Esta es una de las virtudes de nuestro método: su enorme **plasticidad**. Con frecuencia realizamos los cambios necesarios para adaptarlo a las exigencias de las competencias profesionales y de las actualizaciones necesarias para realizarlas con la más alta eficiencia que el usuario necesita bajo los principios selectivos y activos que lo sustentan, de alta exigencia interna.

Esta metodología, a la vanguardia pedagógica mejora los niveles de satisfacción global (calidad docente, calidad de los materiales, estructura del curso, objetivos...) de los profesionales de salud que finalizan los cursos (un **98,6%**) con respecto a los indicadores de la mejor universidad online en habla hispana.

Con esta metodología hemos formado a más de **285.000 profesionales** en nuestro país y a nivel internacional, con un éxito sin precedentes, en todas las áreas de la salud y para toda la pirámide de los profesionales de la misma.

Todo ello con los mejores materiales actualizados de aprendizaje a la vanguardia tecnológica y pedagógica, siguiendo el **esquema y carga lectiva** siguiente:



**Contenidos y material 50%**



**Técnicas y procedimientos 8%**



**Resúmenes 3%**



**Bibliografía adicional 7%**



**Estudio de casos simulados y reales 2%**



**Foros de discusión 2%**



**Guías rápidas de actuación 5%**



**Evaluaciones 5%**



**Tesina fin de experto 18%**





### Contenidos y material

Tras un proceso de producción y adaptación a la materia y al profesional de salud objeto de estudio individualizado, transformamos los mejores temarios y contenidos editoriales, previamente seleccionados, a formato multimedia de alta calidad pedagógica y audiovisual. Todo lo que necesitas para conocer en profundidad, y sobre todo actualidad práctica, esta disciplina. Lecciones redactadas y escogidas por especialistas en cada una de las disciplinas y enfocadas didácticamente por reconocidos pedagogos.



### Técnicas y procedimientos

Previa selección pedagógica junto al equipo de tutores y maquetación, te presentamos las técnicas más novedosas, los últimos avances científicos, al plano de la actualidad profesional, con el máximo rigor, enfoque práctico, explicado y detallado para tu asimilación y comprensión, los cuales verlos las veces que quieras y consultar al instante con el tutor asignado.



### Resúmenes

De forma paralela a la asimilación de los contenidos, enlazando y resaltando aquellos aspectos más relevantes los presentamos de manera atractiva y dinámica en forma de audio, videos, imágenes, esquemas y mapas conceptuales con el fin de afianzar el conocimiento.



### Bibliografía adicional

Artículos recientes, documentos de investigación, tesis fin de grado y fin de master, y tesis doctorales, guías de práctica clínica, consensos internacionales..., en nuestra biblioteca virtual tendrás acceso a todo lo que necesitas para completar tu formación.



### Estudio de casos simulados y reales

Evaluamos tu conocimiento a lo largo de este master mediante actividades y ejercicios evaluativos compuestos de preguntas test de respuesta alternativa y múltiple y de casos clínicos a resolver.





### Guías rápidas de actuación

El equipo de contenidos y tutorial selecciona aquellos documentos nacionales e internacionales considerados como imprescindibles, consensuados por las sociedades especializadas en la materia y presentarlos en forma de fichas o guías rápidas de actuación para facilitar su comprensión.



### Foros de discusión

Se desarrollan sobre los temas relacionados con las revisiones bibliográficas y la combinación de metodologías de investigación.



### Evaluaciones

Evaluamos tu conocimiento a lo largo de este master mediante actividades y ejercicios evaluativos compuestos de preguntas test de respuesta alternativa y múltiple y de casos clínicos a resolver.



### Tesina fin de máster

Previa selección del alumno de uno de los temas propuestos en el master, siguiendo el método científico y las normas de Vancouver, deberá desarrollar un trabajo de la máxima calidad bien de revisión bibliográfica actualizada, bien de investigación clínica.



# 10. Calidad



Hemos definido e implantado un **Sistema de Gestión de Calidad** para garantizar la satisfacción de nuestros alumnos, autores de contenidos, empleados y proveedores con los servicios que les ofrecemos. Estamos comprometidos con los requisitos de la formación actual y los legales y reglamentarios, suministrando un servicio de calidad, de acuerdo con las expectativas de nuestros alumnos, autores, empleados y proveedores o por encima de ellas.

Llevamos a cabo la **mejora continua de nuestros servicios**, gracias a:

- La determinación y seguimiento de los objetivos de calidad, y sus planes de acción.
- El seguimiento, medición y análisis de los procesos, y de los servicios.
- Los controles realizados sobre los proveedores.
- La detección y tratamiento de no conformidades, con tendencia a su eliminación o disminución.

Servicios que, desde el año 2008, viene certificando la prestigiosa Bureau Veritas a través de la ISO 9001 y que está vigente hasta 2022 que será revisada nuevamente.

El equipo al completo de Formación Alcalá es consciente de la continua evolución de la educación superior de postgrado en ciencias de la salud y sociales y de las necesidades y expectativas de los usuarios, por ello, esta política de calidad pretende manifestar su compromiso con la calidad y la mejora continua.

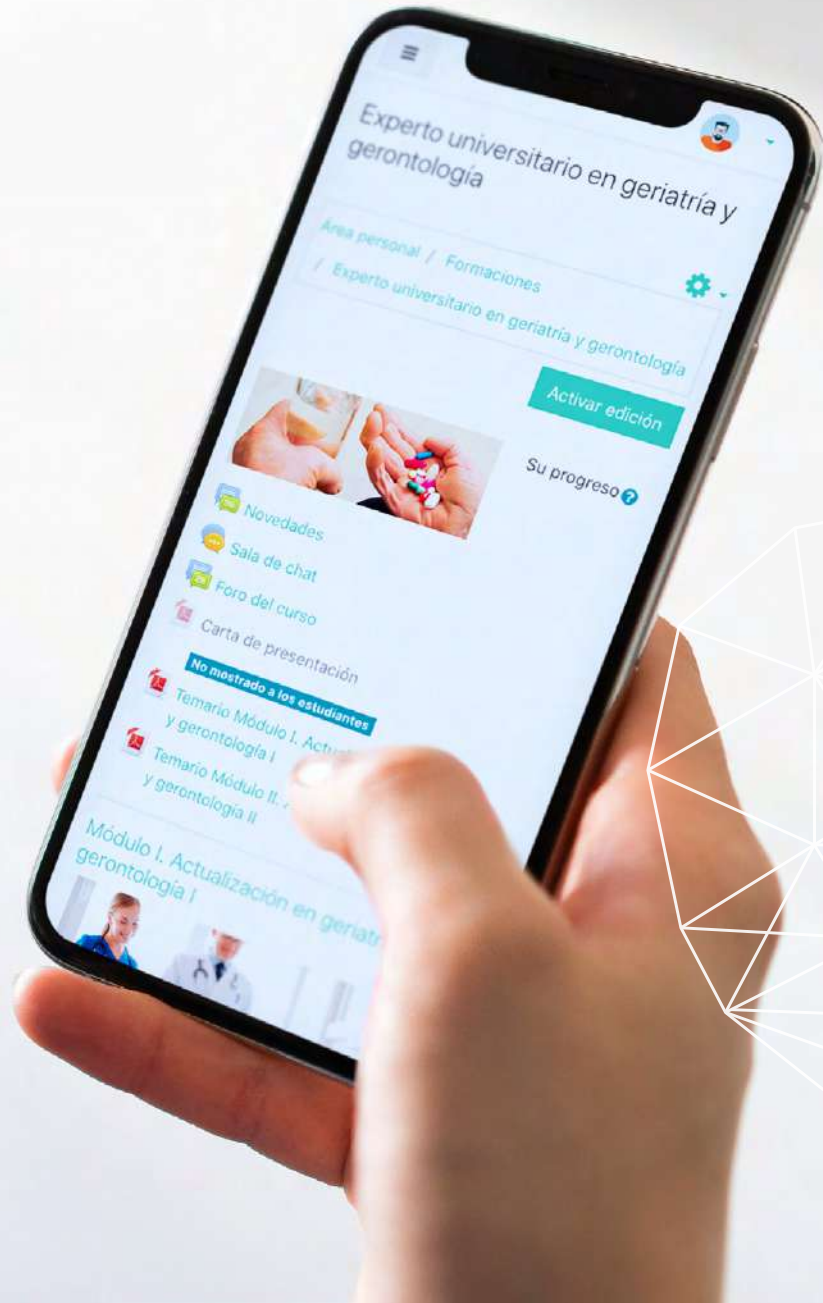
Para asegurar el cumplimiento de todo lo anterior, la política de calidad es conocida y entendida por todos los miembros de la compañía y es revisada de manera permanente para su adecuación a las necesidades presentes y futuras.





# 11. Recursos tecnológicos y audiovisuales

*Un equipo humano y tecnológico que  
permite desarrollar formación en  
modalidad online reconocido y de alta  
calidad*

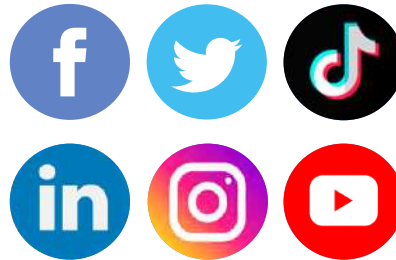




Microsoft teams es una herramienta interesante de comunicación. Sus características la hacen una herramienta ideal para enviar archivos, comunicarnos con alumnos y profesores, hacer sesiones individuales de coaching, mantener video conferencias y hacer llamadas internacionales a muy bajo costo.



Whatsapp. Comunicación práctica, rápida, directa y gratuita para el alumno con los tutores.

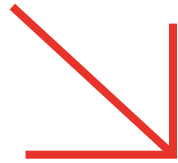


Redes sociales. Facebook, Twitter, Tik Tok, LinkedIn, Instagram, YouTube... como canales y medios de comunicación e interacción entre participantes y personas interesadas en la formación que se ofrece.



Plataforma moodle. El entorno de enseñanza-aprendizaje on line más utilizado por la comunidad educativa proporciona a educadores, administradores y estudiantes un sistema integrado único, robusto y seguro para crear ambientes de aprendizaje personalizado. Nuestro sistema de teleformación que usaremos para impartir sus unidades didácticas se trata del CMS Educativo Moodle.





## 12. Contenidos formativos

Los manuales de materiales didácticos asociados al aprendizaje de las distintas asignaturas son elaborados por especialistas de reconocido prestigio en la materia del master y supervisados por un equipo técnico pedagógico y de maquetación on line.

Estos contenidos se complementan de manera significativa con la posibilidad de la consulta de bases de datos, guías de práctica clínica, estudios, artículos, bibliografía e información actualizada que los tutores facilitarán durante el desarrollo del master a los alumnos a través del campus.

Los contenidos formativos se ajustan a los conocimientos y actualidad profesional que se demandan en el área del master y a las exigencias de calidad reconocidas y certificadas por Bureau Veritas bajo el criterio de calidad ISO 9001.

Una destacada característica diferenciadora de estos materiales es la constante y rigurosa actualización de contenidos, autoexigida internamente por las permanentes actualizaciones que las materias impartidas tienen lugar e históricamente reconocida por nuestros alumnos y premiada nacional e internacionalmente como los prestigiosos Premios Gourmand obtenidos en dos ocasiones.





# 13. Módulos y temario



## 1. Urgencias en pediatría I

- Sistema integral de urgencias y emergencias sanitarias.
- Aspectos psicológicos y comportamentales ante una situación crítica.
- Encefalopatía hipóxico-isquémica.
- Fiebre en el niño.
- Convulsiones en la edad pediátrica.
- Coma y su valoración.
- Hipertensión intracraneal.

## 2. Urgencias en pediatría II.

- Trastornos del metabolismo de los hidratos de carbono en el recién nacido.
- Cetoacidosis diabética.
- Hipoglucemias.
- Patología neurohipofisaria.
- Patología suprarrenal aguda.
- Patología tiroidea.
- Errores innatos del metabolismo.
- Anemia aguda.
- Metahemoglobinemia...

## 4. Urgencias pediátricas iii (procedimientos)

- Transporte de pacientes pediátricos con enfermedad grave.
- Recepción del recién nacido de riesgo.
- Traslado e ingreso en la unidad neonatal.
- Sistemas de valoración de pacientes en estado crítico.
- Sedación y analgesia en el paciente crítico...

## 5. Trabajo fin de máster (16)



## 14. Autores de contenido

- Francisca Muñoz Hoyos. Graduada en Enfermería. Profesora de Enfermería. Facultad de Enfermería. Melilla. Universidad de Granada.
- Carlos Ruiz Cosano. Profesor titular del Departamento de Pediatría. Secretario de la Facultad de Medicina. Catedrático de Enfermería Infantil. Facultad de Medicina. Universidad de Granada.
- Antonio Molina Carballo. Profesor titular de Pediatría. Facultad de Medicina. Universidad de Granada.
- José Uberos Fernández. Profesor titular de Pediatría. Facultad de Medicina Universidad de Granada.
- Ángela Ruiz Extremera. Profesora Titular de Pediatría. Facultad de Medicina. Universidad de Granada.
- M<sup>a</sup> Ángeles Gallego Hoyos. Graduada en Enfermería. Cuidados Intensivos Pediátricos. Hospital Materno-Infantil. Granada.
- Gabriel Galdó Muñoz. Catedrático de Pediatría. Facultad de Medicina. Universidad de Granada. [...]



# 15. Tutorías

El sistema tutorial es el espacio donde los participantes podrán dirigir todas sus consultas y plantear todos sus problemas que puedan surgir en el transcurso de la presente actividad formativa partiendo de la idea de que el aprendizaje que se realiza es totalmente individual y personalizado. Consideramos que cuanto más activamente participe el alumno, más efectivo es el aprendizaje; el proceso de feed-back constituye una parte crucial de la formación.

Las funciones que desarrollará el profesor-tutor tiene que ver con los tres ámbitos de intermediación en los que realiza su tarea: el ámbito personal, el ámbito académico y el ámbito administrativo. A cada uno de estos tres ámbitos corresponden respectivamente las **funciones** didácticas, orientadoras y de enlace:



- **Didácticas** resolviendo las dudas del contenido del master, planteamientos sobre las cuestiones test y casos prácticos. Constituyen el apoyo, seguimiento y ayuda con los profesores encargados de la docencia en cada una de las Unidades del Programa.

El alumno contará, durante todo el desarrollo del master en su trabajo individual, con la posibilidad de comunicarse con los tutores, para aclarar dudas, aclarar objetivos, contenidos y criterios de evaluación, compartir opiniones, orientar sobre la organización y desarrollo del proceso de aprendizaje, suplir las posibles deficiencias del material didáctico, fomentar el uso de recursos educativos y culturales complementarios, así como evaluar el proceso de enseñanza-aprendizaje. Para ello se pone a su disposición el correo electrónico, interno del master, que el tutor atenderá de manera personalizada, y el teléfono de la línea tutorial, que permitirá debatir, preguntar y responder sobre temas de distinto interés.



- **Orientadoras:** Centrados fundamentalmente en cuestiones de carácter psicopedagógico, función de importancia capital, ayudando al alumno en dar a conocer el funcionamiento y metodología de trabajo del sistema a distancia, horarios, seguimiento o cualquier cuestión más particular que pueda alterar el desarrollo normal del master, reforzar el esfuerzo del alumno, clarificar el uso de los materiales y sistemas de comunicación, regular el ritmo de trabajo, ayudarle a controlar sentimientos de ansiedad ante posibles dificultades del estudio y favorecer la comunicación entre los alumnos, mediante iniciativas de trabajo grupal. Para ello contamos con una Psicopedagoga Experta en Formación.



- **De enlace:** Entre cada participante y el centro docente. Permite conocer la estructura y los mecanismos de funcionamiento de la institución docente que ofrece la enseñanza a distancia, informar a los alumnos de las posibilidades de acceso a instalaciones y sistemas de información, derivadas de su condición de tales, facilitar información sobre las gestiones de tipo administrativo que deban llevar a cabo los alumnos con la institución docente, así como vincular al alumno con la institución docente, informándole y animándole a participar en actividades no lectivas.



El servicio de tutoría a través de la red puede efectuarse mediante las distintas herramientas que las plataformas diseñadas para llevar a cabo acciones formativas suelen incorporar para disponibilidad del alumno, interacciones entre alumnos y estos con el profesorado, vía de contacto y tiempo de resolución de **consultas**, permitiéndonos además que estas puedan ser sincrónicas o asincrónicas, tales como:

### Asincrónicas:



- Correo electrónico individual: Este suele ser el medio más generalizado para realizar tutorías a través de Internet.
- Foro de discusión, tanto el tutor como los alumnos pueden mandar mensajes al foro para realizar consultas, aclarar dudas, que bien van dirigidas a cualquier persona en general del master que lea el mensaje, profesores, tutores, resto de los compañeros, etc.
- FAQ, espacio donde se da una explicación detallada de las preguntas más frecuentes realizadas por los alumnos.
- Tutorial del aula virtual: Breve y sencilla descripción del adecuado uso de la plataforma así como de las distintas herramientas del master.
- Blog de notas: En ella el alumno podrá hacer sus notas privadas sobre sus actividades, resúmenes o conclusiones.
- Correo interno: A través del cual se puede poner en contacto con el profesorado o con otros alumnos.

### Sincrónicas:



- Chats, las charlas sincrónicas son el medio más eficaz y barato de realizar tutorías a través de Internet. Alumno y tutor pueden establecer horarios de tutorías en una "sala virtual" del master, destina a tal fin, y de manera simultánea intercambiar mensajes (escritos o sonoros, según el equipo del que dispongamos) que ayuden en la resolución de dudas, problemas, etc.
- Mensajería interna: Podrá ponerse en contacto con el profesor o con otros alumnos, mediante mensajes internos.
- Videoconferencias: Es una alternativa de atención personalizada, se pueden concertar tutorías mediante Microsoft Teams bajo cita previa con el tutor y exponiendo el motivo de la reunión.
- Atención personalizada: Además de las vías para realizar tutorías que hemos descrito, siempre queda la opción, de recurrir a medios tradicionales que se han venido usando en la educación a distancia como son el fax y el teléfono, las guías de estudio, los encuentros cara a cara y en el mismo espacio con los alumnos, los cuales pueden servir de complemento exitoso a formas más sofisticadas como las anteriormente expuestas.



Facultad de  
ALCALÁ

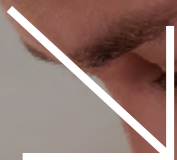


universidad  
SANJORGE

GRUPO SANJALERO

Máster en Atención de Enfermería Pediátrica Urgente

1500 Horas. 60 ECTS



# 16. Trabajo fin de experto



a. Únicamente se aceptarán trabajos de tesina o fin de máster universitario de Formación Alcalá.

b. Se pretende, únicamente, dar la máxima difusión posible al trabajo realizado por el AUTOR de la tesina, mediante divulgación de la obra; empleando los canales de distribución nacional e internacional del **Grupo Editor RCA**.

c. Estilo Vancouver y referencias bibliográficas:

<http://www.upch.edu.pe/vrinve/doc/nvanco.htm>,  
<http://exlibris.usales.es/merlo/escritos/citas.htm>, [http://www.fisterra.com/recursos\\_web/mbe/vancouver.asp](http://www.fisterra.com/recursos_web/mbe/vancouver.asp), <http://www.icmje.org>

d. Método científico: Autor/a se ceñirá a las pautas y normas del método científico para la elaboración de la obra para que conserve los cánones de calidad y excelencia necesarias entre la comunidad profesional.

e. La publicación de su tesina:

Llevará Depósito Legal e ISBN del de RCA Grupo Editor.



• La publicación se realizará bajo la modalidad de libro independiente con su mencionado ISBN propio bajo el nombre del AUTOR/A y la autoría aparecerá de este modo en el tomo o volumen bajo el título presentado por el propio AUTOR/A.

• Será comercializada y publicada (entre otras) en la librería de la web **www.rcagrupeditor.es** bajo impresión a demanda y de distribución nacional e internacional.

• Se llevará a cabo un contrato de edición con cada autor/a. El presente tipo de edición se regirá y será interpretado de acuerdo con lo que prevé la Ley de Propiedad Intelectual Vigente.

• Formación Alcalá se reserva la opción de NO publicar la tesina, únicamente, **si no se cumplen los requisitos mencionados**.

• Formación Alcalá NO le garantiza que la publicación sea puntuable en bolsas de trabajo u oposiciones, si bien lo es en muchas de ellas y siempre es un valor diferencial en baremos profesionales.



PUNTUACIÓN MÁXIMA	
20 puntos	
100 puntos	
16 puntos (Cursos de especialización + investigación)	
5 puntos	
1 punto	
4 puntos	
13 puntos (Publicación + formación continuada + docencia)	
3 puntos	

#### BAREMACIÓN POR LIBRO Y CAPÍTULO

1. Publicaciones en libro: - Libro completo: <b>1 punto</b> - Capítulo del libro: <b>0,3 puntos</b>	6. Publicaciones: - Libros: <b>0,5 puntos</b> - Publicar como primer autor: <b>0,50 puntos</b> - Publicar como segundo autor o último firmante: <b>0,35 puntos</b>
2. Publicaciones científicas: - Libro completo: <b>10 puntos</b> - Capítulo del libro: <b>3 puntos</b>	7. Publicación: - Primer autor: <b>0,25 puntos</b> - Segundo a sexto autor: <b>0,1 puntos</b>
3. Capítulo libro (max. 1 por libro): <b>0,6 puntos</b> - Libro: <b>1 punto</b>	8. Capítulo libro: - Primer autor: <b>0,5 puntos</b> - Resto autores: <b>0,25 puntos</b>
4. Capítulo libro: - Nacional: <b>0,15 puntos</b> - Internacional: <b>0,30 puntos</b>	9. Libro: - Primer autor: <b>2,5 puntos</b> - Resto autores: <b>1,25 puntos</b>
5. Autor encargado de libro: <b>1,5 puntos</b> - Capítulo libro: <b>0,75 puntos</b>	10. Libro: - Primer autor: <b>0,6 puntos</b> - Resto autores: <b>0,3 puntos</b>







Facultad  
ALCALÁ



universidad  
SAN JORGE  
GRUPO SAN JABIERO

Máster en Atención de Enfermería Pediátrica Urgente  
1500 Horas. 60 ECTS



# 17. Baremos oficiales

Si tienes dudas, en nuestra web  
podrás encontrar el contacto de tu comunidad  
autónoma.

[ACCEDER](#)



18.  
Título

## DIPLOMAS

EMITIDOS ÚNICAMENTE  
POR LA UNIVERSIDAD  
CERTIFICADORA DEL MÁSTER

(Ley 44/2003 de Ordenación de las  
Profesiones Sanitarias. Art. 35.1. Consulte  
el baremo de su Comunidad Autónoma)

## DE VALIDEZ PARA: ACTUALIZACIÓN PROFESIONAL, AJUSTADOS A BAREMOS OFICIALES Y PUNTUABLES EN:

- \* Concursos
  - \* Traslados
  - \* Oposiciones
  - \* Bolsas de contratación
  - \* Carrera profesional
  - \* Trienios...
- Consulte el baremo de su  
comunidad

## RECONOCIMIENTO OPCIONAL

El alumno/a tiene la opción de poder  
incluir en el diploma de su máster/  
experto universitario, el reconocimiento  
de la **Apostilla de la Haya**.

[El trámite tiene un coste adicional.  
Consúltenos]

RECONOCIDO INTERNACIONALMENTE  
**Apostilla de la Haya**  
INTERNATIONALLY RECOGNIZED



**Máster en Atención de  
Enfermería Pediátrica  
Urgente**

**Acreditado por la  
Universidad San Jorge**



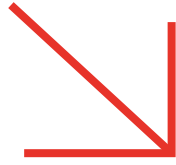
# 19. Programa de prácticas

- Realiza tus **prácticas opcionales en una empresa cercana a tu domicilio y relacionada con la temática del máster universitario** en el que te matricules. Para ajustarnos a todas las categorías profesionales, disponemos de convenios de prácticas con diferentes hospitales, clínicas, residencias, colegios públicos y privados...
- Si estás interesado en otro centro donde te interese realizar prácticas profesionales, podemos realizar un convenio con el mismo.
- Existen programas de 3, 4, 8 y 13 semanas de duración
- Adquiere mayor experiencia, visualízate y amplía tus opciones laborales.
- Consulta condiciones y precios:

ACCEDER







## 20. Actividades didácticas

Las asignaturas asociadas al programa formativo del máster contemplan un diseño instruccional basado en el modelo metodológico de Formación Alcalá, el cual está certificado en calidad con la ISO 9001 de Bureau Veritas.

Cada asignatura se mide atendiendo a un sistema de evaluación que contempla diferentes actividades de evaluación continua basadas en la generación colectiva de conocimiento, con supuestos y casos clínicos prácticos y test de respuesta alternativa y múltiple las cuales se desarrollan a través de las herramientas que proporciona el campus virtual moodle, constituyendo un proceso de evaluación continua fundamentado en la realización de diferentes tipos de actividades didácticas.

Desde el campus virtual, los alumnos dispondrán de un sistema que les permitirá recibir comunicados de su interés remitidos por los profesores y responsables académicos, comunicarse entre ellos, acceder a documentación complementaria, participar en la celebración de eventos on line, consultar el estado de sus evaluaciones, expediente académico, etc.

Con la realización de la tesina fin de master el alumno se introducirá en el ámbito de la investigación y metodología clínica, diseñar un trabajo práctico que será publicado y dado a conocer a la comunidad científica.



Facultad de  
ALCALÁ



universidad  
SANJORGE  
GRUPO SANJALERO

Máster en Atención de Enfermería Pediátrica Urgente  
1500 Horas. 60 ECTS



## 21. Evaluación

**300 Preguntas tipo test+**  
**36 Supuestos +**  
**Trabajo fin de máster**





## 22. Asesoría

La asesoría es un elemento de valor añadido en el que se aprovecha la experiencia y el conocimiento de más de 22 años en todas las fases de la formación y evaluación de competencias técnicas en salud.

La asesoría se hace **a medida** para cada alumno y cliente en su caso, desde la consultoría de apoyo para la detección de necesidades, hasta la organización y planificación de acciones formativas y de evaluación adaptada para cada caso.

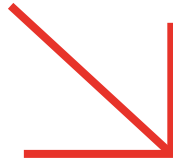
Somos un equipo compuesto por más de 20 profesionales constituidos por una unidad multidisciplinar integrada por expertos en salud, pedagogía, docencia, programación e informática, nuevas tecnologías, economía, editorial, comunicación, diseño y marketing.

[ACCEDER](#)

Nuestra función primordial es la gestión y organización de una entidad cuyo valor fundamental está en su conocimiento.







# 23. Inscripción, precio, becas.

## HORARIO DE ATENCIÓN TELEFÓNICA

(PODEMOS RESOLVER TUS DUDAS Y GESTIONAR TU MATRÍCULA POR WHATSAPP)



670 966 281  
WHATSAPP

### LUNES - JUEVES

8.00h A 14.00h

16.00h A 19.00h

### VIERNES

8.00h A 14.00h

953 585 330

- Las carreras sanitarias son las titulaciones profesionales con mejores perspectivas laborales. Además, posee buenas perspectivas a largo plazo, ya que se prevé que la demanda de los profesionales de la salud aumente proporcionalmente al envejecimiento de la población, profesiones en las que predominan las mujeres, ya que consiguen el 98,5 % de las contrataciones.
- Las carreras sanitarias ofrecen las mayores salidas profesionales.

PRECIO

2495€ (Formato Libro 200€ Adicionales)

## CADA SEMANA CONVOCAMOS BECAS PARA ESTE Y OTROS MASTER

Síguenos en Redes Sociales o contacta antes de formalizar tu matrícula.

- Becas para **antiguos** alumnos.
- Existe la posibilidad de **convalidación** de módulos. Consúltalo.
- Benefíciate de becas y descuentos superiores formando **GRUPOS**.



Facultad de  
ALCALÁ



universidad  
SANJORGE  
GRUPO SANJABERRO

Máster en Atención de Enfermería Pediátrica Urgente  
1500 Horas. 60 ECTS



# 24. Matrícula.

Matricúlate y rellena tus datos  
haciendo click aquí:

[ACCEDER](#)



25.  
Y mucho más...

## CONGRESOS ONLINE

ACCEDER



Participa en congresos virtuales con acreditación.

[www.congresos.formacionalcala.com](http://www.congresos.formacionalcala.com)

Un nuevo método de aprendizaje, donde podrás escuchar, ver e interactuar en directo con grandes profesionales del sector de la salud.

## REVISTA NPUNTO

ACCEDER



Revista NPunto. Vol. V. Núm. 48.

Con tu asistencia a los **congresos virtuales**, podrás beneficiarte de publicar en la revista para profesionales de la salud **NPunto**.

[www.npunto.es](http://www.npunto.es)

*¡Consúltanos!*

## WEBINARS

ACCEDER



Máster en Atención de Enfermería Pediátrica Urgente  
1500 Horas. 60 ECTS





## TARIFA PLANA FORMACIÓN ALCALÁ

**PRESENTAMOS**  
**NUESTRA TARIFA PLANA**  
CONTENIDO SIN LIMITES PARA QUE NUNCA DEJES DE FORMARTE

**CONSULTAR PLANES**

**FORMACIÓN ALCALÁ**

## EDITORIAL

Más de 900 títulos y 13000 ISBNs de  
distribución nacional e internacional

[www.faeditorial.es](http://www.faeditorial.es)

**ACCEDER AL CATÁLOGO**

## REDES SOCIALES



Máster en Atención de Enfermería Pediátrica Urgente  
1500 Horas. 60 ECTS