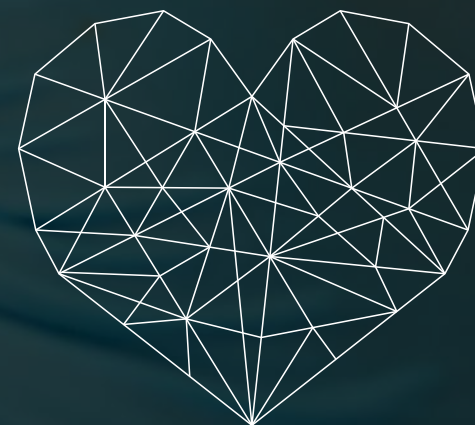
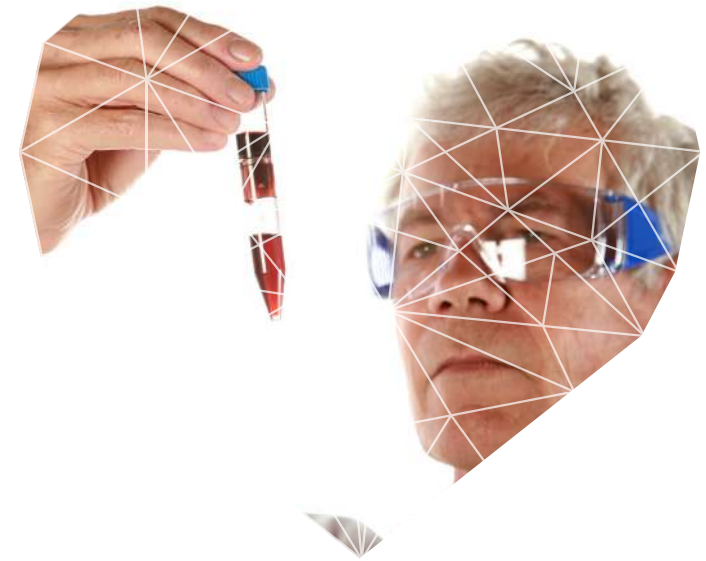


Experto universitario en enfermedades de transmisión sexual y VIH

750 horas / 30 Créditos E.C.T.S.



Experto universitario en enfermedades de
transmisión sexual y VIH
750 Horas. 30 ECTS



EXPERTO UNIVERSITARIO EN ENFERMEDADES DE TRANSMISIÓN SEXUAL Y VIH

Modalidad: pdf/libro

750 Horas

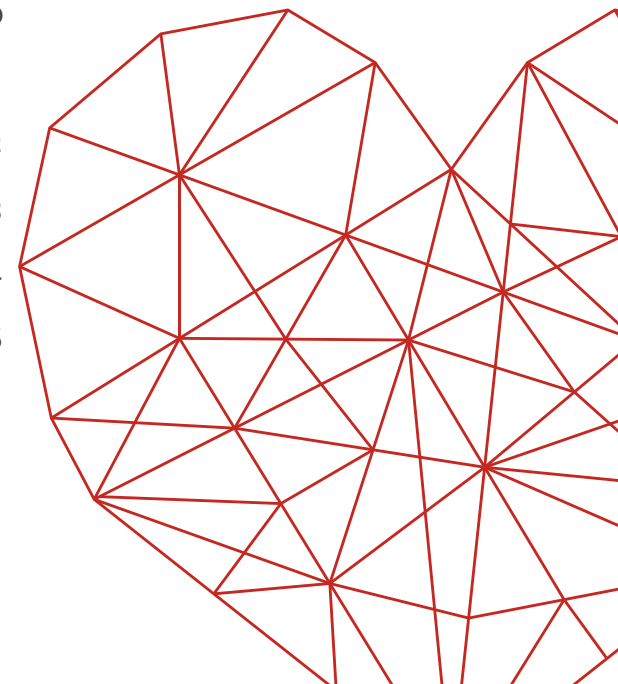
30 Créditos ECTS

1ª Edición. TÍTULO PROPIO

ACCEDER

Índice

| | | | |
|--|----|-------------------------------------|----|
| 1. Presentación | 4 | 14. Autores de contenido | 22 |
| 2. ¿A quién va dirigido? | 6 | 15. Tutorías | 23 |
| 3. Fecha de inicio..... | 7 | 16. Trabajo fin de experto | 25 |
| 4. Duración..... | 8 | 17. Baremos oficiales..... | 27 |
| 5. Objetivos generales | 9 | 18. Título | 28 |
| 6. Objetivos específicos | 10 | 19. Programa de prácticas..... | 29 |
| 7. Destinatarios | 11 | 20. Actividades didácticas | 30 |
| 8. Salidas profesionales | 12 | 21. Evaluación | 31 |
| 9. Metodología..... | 13 | 22. Asesoría..... | 32 |
| 10. Calidad..... | 17 | 23. Inscripción, precio, becas..... | 33 |
| 11. Recursos tecnológicos y audiovisuales..... | 18 | 24. Matrícula..... | 34 |
| 12. Contenidos formativos | 20 | 25. Y mucho más... .. | 35 |
| 13. Módulos y temario | 21 | | |



1. Presentación

Las enfermedades de transmisión sexual (ETS) tienen efectos profundos en la salud sexual y reproductiva en todo el mundo y figuran entre las cinco categorías principales por las que los adultos buscan atención médica, además entre las ETS se incluye el VIH/SIDA, que sigue siendo un gran problema sanitario y uno de los principales retos de la salud pública actual. Es tal el impacto de estas infecciones, que cada día más de 1 millón de personas contraen una ETS, por lo que se estima que unos 500 millones de personas contraen alguna de las cuatro ETS más comunes (Clamidiasis, Gonorrea, Sífilis o Tricomoniasis), que más de 530 millones de personas son portadoras del Herpes Virus Genital (HSV2) y que 290 millones de mujeres están infectadas con el Virus del Papiloma Humano (VPH). Las cifras del VIH/SIDA son de 35,3 millones de personas infectadas, y más de 36 millones de vidas cobradas a nivel mundial.



Proporcionar los conceptos básicos relacionados con la epidemiología clínica, diagnóstico y tratamiento de las ETS y el VIH/SIDA necesarios para la práctica profesional.



Experto universitario en enfermedades de
transmisión sexual y VIH
750 Horas. 30 ECTS

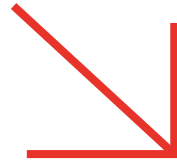


2. ¿A quién va dirigido?

*Diplomados/as o graduados/
as en enfermería.
Licenciados/as o graduados/
as en medicina.*



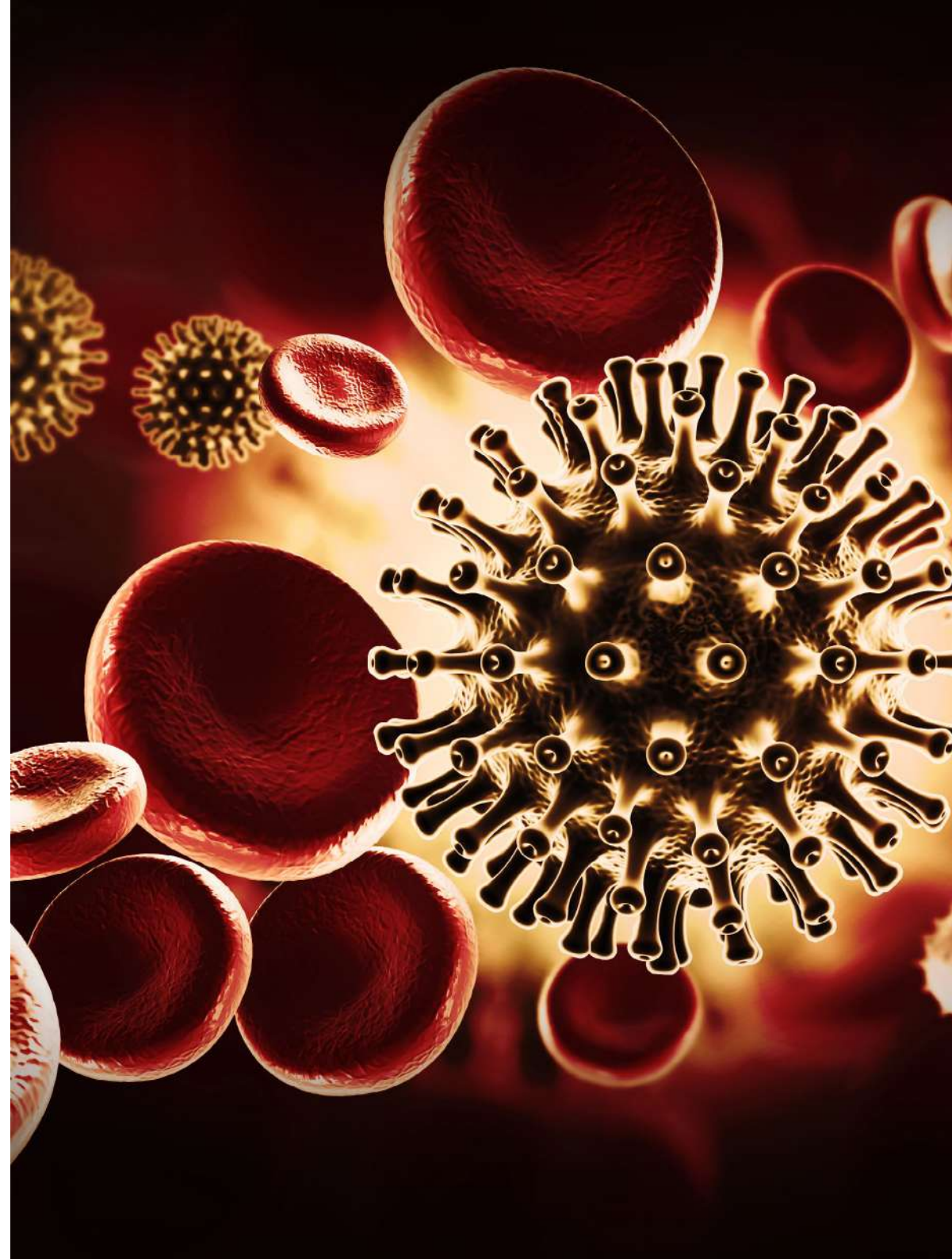
Experto universitario en enfermedades de
transmisión sexual y VIH
750 Horas. 30 ECTS



3. Fecha de inicio

24horas, 7días, 365días
Inscripción permanente

*El alumno podrá dar comienzo
cuando estime oportuno y
formalice su matrícula teniendo, a
partir de este momento, un tiempo
mínimo para realizar el experto.*





4. Duración


4 meses mínimo y 6 meses máximo

En ningún caso se podrá realizar en menos tiempo.


El alumno dispondrá de una segunda oportunidad, sin coste adicional, si no superase la evaluación final.

Podrá ampliar el plazo máximo 3 meses.

*** Toda 1ª Edición no dispondrá de plazo mínimo.**



5. Objetivos generales



Conocer los últimos avances en materia de estrategias preventivas biomédicas y conductuales, nuevos tratamientos y últimos métodos diagnósticos.



Describir los aspectos conductuales y psicosociales asociados con estas infecciones que son relevantes para el trabajo comunitario.



6. Objetivos específicos



- Diseñar proyectos de investigación relacionados con las ETS y el VIH.
- Actualizar el conocimiento referente al desarrollo de nuevas tecnologías en el ámbito de los test diagnósticos.
- Ofrecer una actualización de los últimos avances en materia de diagnóstico, tratamiento y estrategias preventivas.
- Proporcionar los conceptos básicos relacionados con la epidemiología clínica, diagnóstico y tratamiento de las ETS y el VIH/ SIDA necesarios para la práctica profesional.
- Transmitir conocimiento experto con las últimas actualizaciones en temas relacionados con ETS y VIH/ SIDA a públicos especializados y no especializados.
- Valorar los datos epidemiológicos y la calidad de las fuentes de información relacionadas con las ETS/VIH, con criterio experto.



7. Destinatarios

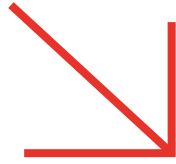
Diplomados/as o graduados/as en enfermería.
Licenciados/as o graduados/as en medicina.



8. Salidas profesionales

*Mejorar tu curriculum vitae y
la puntuación para bolsas de
empleo, oposiciones, concursos,
traslados, trienios, interinidades,
consolidaciones...*

- Centros de atención primaria.
- Servicios hospitalarios de medicina interna, infecciosas, etc.
- Terapeuta de familia.
- Educador sexual, Educador social.
- Centros de planificación familiar, Orientador familiar.
- En institutos, asociaciones como educador social.



9. Metodología

Apostamos por una formación bajo los valores docentes centrados en el alumno de innovación, calidad y adaptación a las necesidades de los profesionales de la salud actual, basada en el saber y el saber hacer, con un enfoque eminentemente práctico.

La metodología se basa en la **utilización de las tecnologías de la información** para la transmisión del conocimiento apoyada en una formación práctica presencial bajo el modelo de prácticas voluntarias por parte del alumno. La modalidad de enseñanza on-line, permite al alumno compatibilizar la formación con su disponibilidad de tiempo y lugar de residencia, sustentada en un sistema pedagógico basado en las necesidades formativas del alumno, haciendo uso de un campus virtual moodle para facilitar el proceso de capacitación y garantizar unos estándares de calidad educativa.

El estudio comprensivo de la documentación facilitada, junto a la realización de las actividades complementarias de evaluación continua y aprendizaje programadas para su desarrollo a través de las aulas virtuales, garantizarán la adquisición de los conocimientos teóricos y prácticos que todo profesional cualificado precisará en el desarrollo de su actividad.

Todo el proceso se ha contemplado teniendo en cuenta un **sentido bidireccional** eficientemente testado: profesor/alumno, alumno/profesor. El proceso de aprendizaje no es lineal sino de mejora continua del alumno, estando tutorizado permanentemente por especialistas de las distintas materias que ofrecen al alumno una asistencia personalizada a través del servicio de tutorías on line del campus, teléfono, entrevistas personales, Skype, whatsapp...

Esta es una de las virtudes de nuestro método: su enorme **plasticidad**. Con frecuencia realizamos los cambios necesarios para adaptarlo a las exigencias de las competencias profesionales y de las actualizaciones necesarias para realizarlas con la más alta eficiencia que el usuario necesita bajo los principios selectivos y activos que lo sustentan, de alta exigencia interna.

Esta metodología, a la vanguardia pedagógica mejora los niveles de satisfacción global (calidad docente, calidad de los materiales, estructura del curso, objetivos...) de los profesionales de salud que finalizan los cursos (un **98,6%**) con respecto a los indicadores de la mejor universidad online en habla hispana.

Con esta metodología hemos formado a más de **260.000 profesionales** en nuestro país y a nivel internacional, con un éxito sin precedentes, en todas las áreas de la salud y para toda la pirámide de los profesionales de la misma.

Todo ello con los mejores materiales actualizados de aprendizaje a la vanguardia tecnológica y pedagógica, siguiendo el **esquema y carga lectiva** siguiente:



Contenidos y material 50%



Técnicas y procedimientos 8%



Resúmenes 3%



Bibliografía adicional 7%



Estudio de casos simulados y reales 2%



Foros de discusión 2%



Guías rápidas de actuación 5%



Evaluaciones 5%



Tesina fin de experto 18%



Contenidos y material

Tras un proceso de producción y adaptación a la materia y al profesional de salud objeto de estudio individualizado, transformamos los mejores temarios y contenidos editoriales, previamente seleccionados, a formato multimedia de alta calidad pedagógica y audiovisual. Todo lo que necesitas para conocer en profundidad, y sobre todo actualidad práctica, esta disciplina. Lecciones redactadas y escogidas por especialistas en cada una de las disciplinas y enfocadas didácticamente por reconocidos pedagogos.



Técnicas y procedimientos

Previa selección pedagógica junto al equipo de tutores y maquetación, te presentamos las técnicas más novedosas, los últimos avances científicos, al plano de la actualidad profesional, con el máximo rigor, enfoque práctico, explicado y detallado para tu asimilación y comprensión, los cuales verlos las veces que quieras y consultar al instante con el tutor asignado.



Resúmenes

De forma paralela a la asimilación de los contenidos, enlazando y resaltando aquellos aspectos más relevantes los presentamos de manera atractiva y dinámica en forma de audio, videos, imágenes, esquemas y mapas conceptuales con el fin de afianzar el conocimiento.



Bibliografía adicional

Artículos recientes, documentos de investigación, tesinas fin de grado y fin de experto, y tesis doctorales, guías de práctica clínica, consensos internacionales..., en nuestra biblioteca virtual tendrás acceso a todo lo que necesitas para completar tu formación.



Estudio de casos simulados y reales

Evaluamos tu conocimiento a lo largo de este experto mediante actividades y ejercicios evaluativos compuestos de preguntas test de respuesta alternativa y múltiple y de casos clínicos a resolver.



Guías rápidas de actuación

El equipo de contenidos y tutorial selecciona aquellos documentos nacionales e internacionales considerados como imprescindibles, consensuados por las sociedades especializadas en la materia y presentarlos en forma de fichas o guías rápidas de actuación para facilitar su comprensión.



Foros de discusión

Se desarrollan sobre los temas relacionados con las revisiones bibliográficas y la combinación de metodologías de investigación.



Evaluaciones

Evaluamos tu conocimiento a lo largo de este experto mediante actividades y ejercicios evaluativos compuestos de preguntas test de respuesta alternativa y múltiple y de casos clínicos a resolver.



Tesina fin de experto

Previa selección del alumno de uno de los temas propuestos en el experto, siguiendo el método científico y las normas de Vancouver, deberá desarrollar un trabajo de la máxima calidad bien de revisión bibliográfica actualizada, bien de investigación clínica.

10. Calidad



Hemos definido e implantado un **Sistema de Gestión de Calidad** para garantizar la satisfacción de nuestros alumnos, autores de contenidos, empleados y proveedores con los servicios que les ofrecemos. Estamos comprometidos con los requisitos de la formación actual y los legales y reglamentarios, suministrando un servicio de calidad, de acuerdo con las expectativas de nuestros alumnos, autores, empleados y proveedores o por encima de ellas.

Llevamos a cabo la **mejora continua de nuestros servicios**, gracias a:

- La determinación y seguimiento de los objetivos de calidad, y sus planes de acción.
- El seguimiento, medición y análisis de los procesos, y de los servicios.
- Los controles realizados sobre los proveedores.
- La detección y tratamiento de no conformidades, con tendencia a su eliminación o disminución.

Servicios que, desde el año 2008, viene certificando la prestigiosa Bureau Veritas a través de la ISO 9001 y que está vigente hasta 2021 que será revisada nuevamente.

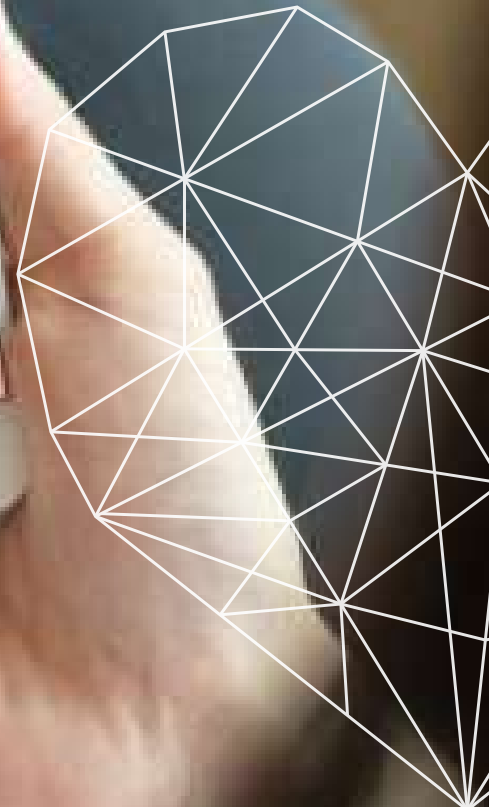
El equipo al completo de Formación Alcalá es consciente de la continua evolución de la educación superior de postgrado en ciencias de la salud y sociales y de las necesidades y expectativas de los usuarios, por ello, esta política de calidad pretende manifestar su compromiso con la calidad y la mejora continua.

Para asegurar el cumplimiento de todo lo anterior, la política de calidad es conocida y entendida por todos los miembros de la compañía y es revisada de manera permanente para su adecuación a las necesidades presentes y futuras.



11. Recursos tecnológicos y audiovisuales

*Un equipo humano y tecnológico que
permite desarrollar formación en
modalidad online reconocido y de alta
calidad.*





Skype es una herramienta interesante de comunicación. Sus características la hacen una herramienta ideal para enviar archivos, comunicarnos con alumnos y profesores, hacer sesiones individuales de coaching, mantener video conferencias y hacer llamadas internacionales a muy bajo costo.



Whatsapp. Comunicación práctica, rápida, directa y gratuita para el alumno con los tutores.



Redes sociales. Facebook, Twitter... como canales y medios de comunicación e interacción entre participantes y personas interesadas en la formación que se ofrece.



Plataforma moodle. El entorno de enseñanza-aprendizaje on line más utilizado por la comunidad educativa proporciona a educadores, administradores y estudiantes un sistema integrado único, robusto y seguro para crear ambientes de aprendizaje personalizado. Nuestro sistema de teleformación que usaremos para impartir sus unidades didácticas se trata del CMS Educativo Moodle.



12. Contenidos formativos

Los manuales de materiales didácticos asociados al aprendizaje de las distintas asignaturas son elaborados por especialistas de reconocido prestigio en la materia del experto y supervisados por un equipo técnico pedagógico y de maqueta on line.

Estos contenidos se complementan de manera significativa con la posibilidad de la consulta de bases de datos, guías de práctica clínica, estudios, artículos, bibliografía e información actualizada que los tutores facilitarán durante el desarrollo del experto a los alumnos a través del campus.

Los contenidos formativos se ajustan a los conocimientos y actualidad profesional que se demandan en el área del experto y a las exigencias de calidad reconocidas y certificadas por Bureau Veritas bajo el criterio de calidad ISO 9001.

Una destacada característica diferenciadora de estos materiales es la constante y rigurosa actualización de contenidos, autoexigida internamente por las permanentes actualizaciones que las materias impartidas tienen lugar e históricamente reconocida por nuestros alumnos y premiada nacional e internacionalmente como los prestigiosos Premios Gourmand obtenidos en dos ocasiones.



13. Módulos y temario



1. Aspectos clínicos y microbiológicos de la infección por VIH. Nuevos avances en el tratamiento del sida.

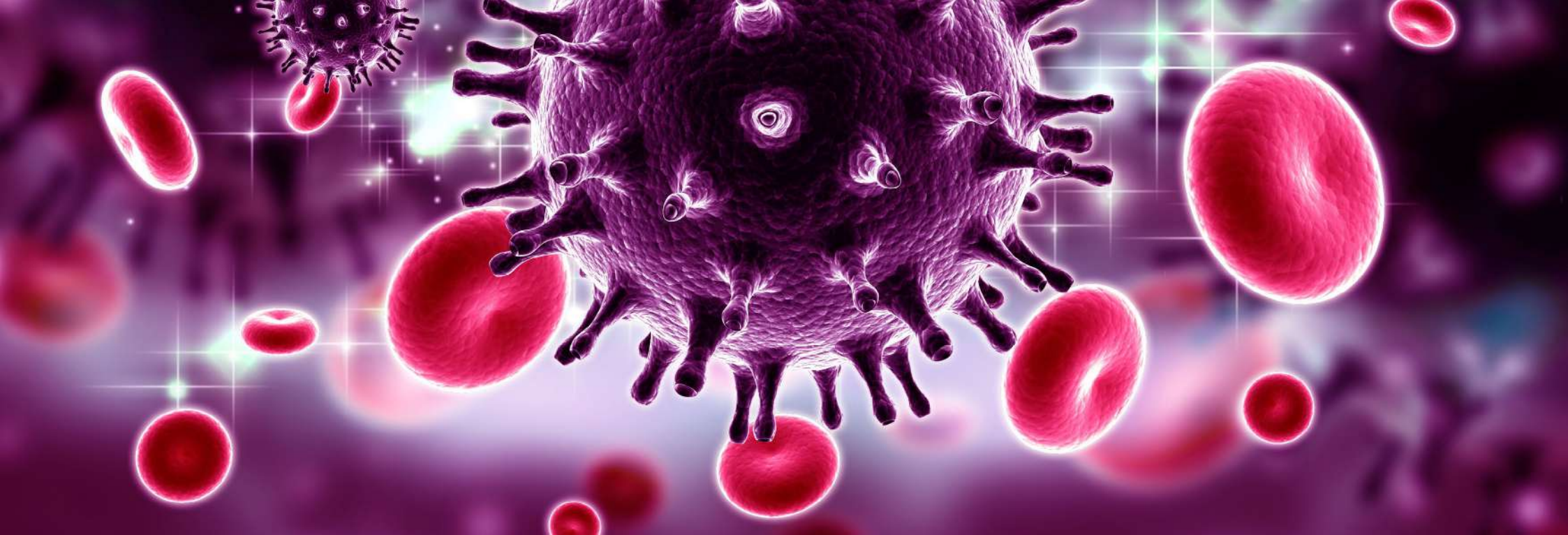
- Introducción. Origen de la enfermedad.
- Estructura y morfología del virus.
- Epidemiología. Mecanismos de transmisión del VIH. Medidas preventivas.
- Historia natural de la infección por VIH. Clasificación. Definición de SIDA.
- Pautas generales de actuación ante un paciente seropositivo con fiebre, adenomegalias, trombocitopenia y otros síntomas.
- Complicaciones neurológicas de la infección por VIH.
- Principales manifestaciones respiratorias en el paciente VIH. Algoritmo diagnóstico.
- Afectación gastrointestinal en el SIDA.
- Afectación renal en pacientes con SIDA.
- Alteraciones cardíacas en el paciente con VIH/SIDA.
- Alteraciones reumatológicas en el SIDA.
- Principales alteraciones endocrinas y del metabolismo.
- Manifestaciones oftalmológicas de la infección por VIH.
- Alteraciones ginecológicas en pacientes con SIDA.
- Principales manifestaciones mucocutáneas en el SIDA.
- Patología tumoral en el SIDA.
- Profilaxis antimicrobiana de las principales infecciones oportunistas del SIDA.
- Diagnóstico de la infección por VIH.
- Diagnóstico microbiológico de las principales infecciones oportunistas en el SIDA.
- Tratamiento antirretroviral. Actitud terapéutica actual.

- Tratamiento de las principales infecciones oportunistas del SIDA.
- Soporte nutricional en los enfermos de SIDA.
- Aspecto psicosocial de la infección VIH/SIDA.
- Atención y cuidados de enfermería en pacientes con SIDA.
- VIH y SIDA en pediatría.

2. Enfermedades infecciosas: Recogida de muestras.

- Recogida de muestras.
- Enfermedades Infecciosas en las que puedan estar implicados Gram Positivos. Novedades bacteriológicas.
- Recogida de muestras en las que puedan estar implicados Gram Negativos. Novedades bacteriológicas.
- Enfermedades infecciosas en las que puedan estar implicadas fundamentalmente bacterias anaerobias. Novedades bacteriológicas.
- Enfermedades infecciosas por micobacterias. Novedades bacteriológicas.
- Otras enfermedades infecciosas en las que estén implicadas otras bacterias. Novedades bacteriológicas.

3. Tesina fin de experto universitario.



14. Autores de contenido

- Fernando Cobo Martínez. FEA en Microbiología y Parasitología Humanas.

Experto universitario en enfermedades de
transmisión sexual y VIH
750 Horas. 30 ECTS



15. Tutorías

El sistema tutorial es el espacio donde los participantes podrán dirigir todas sus consultas y plantear todos sus problemas que puedan surgir en el transcurso de la presente actividad formativa partiendo de la idea de que el aprendizaje que se realiza es totalmente individual y personalizado. Consideramos que cuanto más activamente participe el alumno, más efectivo es el aprendizaje; el proceso de feed-back constituye una parte crucial de la formación.

Las funciones que desarrollará el profesor-tutor tiene que ver con los tres ámbitos de intermediación en los que realiza su tarea: el ámbito personal, el ámbito académico y el ámbito administrativo. A cada uno de estos tres ámbitos corresponden respectivamente las **funciones** didácticas, orientadoras y de enlace:



- **Didácticas** resolviendo las dudas del contenido del experto, planteamientos sobre las cuestiones test y casos prácticos. Constituyen el apoyo, seguimiento y ayuda con los profesores encargados de la docencia en cada una de las Unidades del Programa.

El alumno contará, durante todo el desarrollo del experto en su trabajo individual, con la posibilidad de comunicarse con los tutores, para aclarar dudas, aclarar objetivos, contenidos y criterios de evaluación, compartir opiniones, orientar sobre la organización y desarrollo del proceso de aprendizaje, suplir las posibles deficiencias del material didáctico, fomentar el uso de recursos educativos y culturales complementarios, así como evaluar el proceso de enseñanza-aprendizaje. Para ello se pone a su disposición el correo electrónico, interno del experto, que el tutor atenderá de manera personalizada, y el teléfono de la línea tutorial, que permitirá debatir, preguntar y responder sobre temas de distinto interés.



- **Orientadoras:** Centrados fundamentalmente en cuestiones de carácter psicopedagógico, función de importancia capital, ayudando al alumno en dar a conocer el funcionamiento y metodología de trabajo del sistema a distancia, horarios, seguimiento o cualquier cuestión más particular que pueda alterar el desarrollo normal del experto, reforzar el esfuerzo del alumno, clarificar el uso de los materiales y sistemas de comunicación, regular el ritmo de trabajo, ayudarle a controlar sentimientos de ansiedad ante posibles dificultades del estudio y favorecer la comunicación entre los alumnos, mediante iniciativas de trabajo grupal. Para ello contamos con una Psicopedagoga Experta en Formación.



- **De enlace:** Entre cada participante y el centro docente. Permite conocer la estructura y los mecanismos de funcionamiento de la institución docente que ofrece la enseñanza a distancia, informar a los alumnos de las posibilidades de acceso a instalaciones y sistemas de información, derivadas de su condición de tales, facilitar información sobre las gestiones de tipo administrativo que deban llevar a cabo los alumnos con la institución docente, así como vincular al alumno con la institución docente, informándole y animándole a participar en actividades no lectivas.

El servicio de tutoría a través de la red puede efectuarse mediante las distintas herramientas que las plataformas diseñadas para llevar a cabo acciones formativas suelen incorporar para disponibilidad del alumno, interacciones entre alumnos y estos con el profesorado, vía de contacto y tiempo de resolución de **consultas**, permitiéndonos además que estas puedan ser sincrónicas o asincrónicas, tales como:



Asincrónicas:

- Correo electrónico individual: Este suele ser el medio más generalizado para realizar tutorías a través de Internet.
- Foro de discusión, tanto el tutor como los alumnos pueden mandar mensajes al foro para realizar consultas, aclarar dudas, que bien van dirigidas a cualquier persona en general del experto que lea el mensaje, profesores, tutores, resto de los compañeros, etc.
- FAQ, espacio donde se da una explicación detallada de las preguntas más frecuentes realizadas por los alumnos.
- Tutorial del aula virtual: Breve y sencilla descripción del adecuado uso de la plataforma así como de las distintas herramientas del experto.
- Blog de notas: En ella el alumno podrá hacer sus notas privadas sobre sus actividades, resúmenes o conclusiones.
- Correo interno: A través del cual se puede poner en contacto con el profesorado o con otros alumnos.



Sincrónicas:

- Chats, las charlas sincrónicas son el medio más eficaz y barato de realizar tutorías a través de Internet. Alumno y tutor pueden establecer horarios de tutorías en una "sala virtual" del experto, destina a tal fin, y de manera simultánea intercambiar mensajes (escritos o sonoros, según el equipo del que dispongamos) que ayuden en la resolución de dudas, problemas, etc.
- Mensajería interna: Podrá ponerse en contacto con el profesor o con otros alumnos, mediante mensajes internos.
- Videoconferencias: Esta es la manera más eficiente de realizar tutorías, puesto que alumnos y tutor se podrán estar viendo "cara a cara", vía Skype, evitando los problemas de la comunicación escrita, donde a veces las palabras pueden jugar nos malas pasadas y llevarnos a mal entendidos que no se pueden solucionar sobre la marcha, etc.
- Atención personalizada: Además de las vías para realizar tutorías que hemos descrito, siempre queda la opción, de recurrir a medios tradicionales que se han venido usando en la educación a distancia como son el fax y el teléfono, las guías de estudio, los encuentros cara a cara y en el mismo espacio con los alumnos, los cuales pueden servir de complemento exitoso a formas más sofisticadas como las anteriormente expuestas.

Experto universitario en enfermedades de
transmisión sexual y VIH
750 Horas. 30 ECTS



16. Trabajo fin de Experto



a. Únicamente se aceptarán trabajos de tesina o fin de experto universitario de Formación Alcalá.

b. Se pretende, únicamente, dar la máxima difusión posible al trabajo realizado por el AUTOR de la tesina, mediante divulgación de la obra; empleando los canales de distribución nacional e internacional del **Grupo Editor RCA**.

c. Estilo Vancouver y referencias bibliográficas:

<http://www.upch.edu.pe/vrinve/doc/nvanco.htm>,
<http://exlibris.usales.es/merlo/escritos/citas.htm>, http://www.fisterra.com/recursos_web/mbe/vancouver.asp, <http://www.icmje.org>

d. Método científico: Autor/a se ceñirá a las pautas y normas del método científico para la elaboración de la obra para que conserve los cánones de calidad y excelencia necesarias entre la comunidad profesional.

e. La publicación de su tesina:

Llevará Depósito Legal e ISBN del de RCA Grupo Editor.



• La publicación se realizará bajo la modalidad de libro independiente con su mencionado ISBN propio bajo el nombre del AUTOR/A y la autoría aparecerá de este modo en el tomo o volumen bajo el título presentado por el propio AUTOR/A.

• Será comercializada y publicada (entre otras) en la librería de la web **www.rcagrupoeeditor.es** bajo impresión a demanda y de distribución nacional e internacional.

• Se llevará a cabo un contrato de edición con cada autor/a. El presente tipo de edición se regirá y será interpretado de acuerdo con lo que prevé la Ley de Propiedad Intelectual Vigente.

• Formación Alcalá se reserva la opción de NO publicar la tesina, únicamente, **si no se cumplen los requisitos mencionados**.

• Formación Alcalá NO le garantiza que la publicación sea puntuable en bolsas de trabajo u oposiciones, si bien lo es en muchas de ellas y siempre es un valor diferencial en baremos profesionales.



| PUNTUACIÓN MÁXIMA | |
|---|--|
| 20 puntos | |
| 100 puntos | |
| 16 puntos (Cursos de especialización + investigación) | |
| 5 puntos | |
| 1 punto | |
| 4 puntos | |
| 13 puntos (Publicación + formación continuada + docencia) | |
| 3 puntos | |

BAREMACIÓN POR LIBRO Y CAPÍTULO

| | |
|--|---|
| 1. Publicaciones en libro: - Libro completo: 1 punto - Capítulo del libro: 0,3 puntos | 6. Publicaciones: - Libros: 0,5 puntos - Publicar como primer autor: 0,50 puntos - Publicar como segundo autor o último firmante: 0,35 puntos |
| 2. Publicaciones científicas: - Libro completo: 10 puntos - Capítulo del libro: 3 puntos | 7. Publicación: - Primer autor: 0,25 puntos - Segundo a sexto autor: 0,1 puntos |
| 3. Capítulo libro (max. 1 por libro): 0,6 puntos - Libro: 1 punto | 8. Capítulo libro: - Primer autor: 0,5 puntos - Resto autores: 0,25 puntos |
| 4. Capítulo libro: - Nacional: 0,15 puntos - Internacional: 0,30 puntos | 9. Libro: - Primer autor: 2,5 puntos - Resto autores: 1,25 puntos |
| 5. Autor encargado de libro: 1,5 puntos - Capítulo libro: 0,75 puntos | 10. Capítulo libro: - Primer autor: 0,6 puntos - Resto autores: 0,3 puntos |



Experto universitario en enfermedades de
transmisión sexual y VIH
750 Horas. 30 ECTS



17. Baremos oficiales

Si tienes dudas, en nuestra web
podrás encontrar el contacto de tu comunidad
autónoma.

[ACCEDER](#)





18. Título

**DE VALIDEZ PARA:
ACTUALIZACIÓN
PROFESIONAL,
AJUSTADOS A BAREMOS
OFICIALES Y PUNTUABLES EN:**

- * Concursos
 - * Traslados
 - * Oposiciones
 - * Bolsas de contratación
 - * Carrera profesional
 - * Trienios...
- Consulte el baremo de su comunidad

RECONOCIMIENTO OPCIONAL

El alumno/a tiene la opción de poder incluir en el diploma de su máster/experto universitario, el reconocimiento de la **Apostilla de la Haya**.

[El trámite tiene un coste adicional.
Consúltenos]

RECONOCIDO INTERNACIONALMENTE
Apostilla de la Haya
INTERNATIONALLY RECOGNIZED

***Experto universitario
en enfermedades de
transmisión sexual y VIH***

**Acreditado por la
Universidad Europea
Miguel de Cervantes**



**Universidad Europea
Miguel de Cervantes**

19. Programa de prácticas

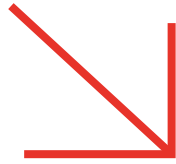
- Las prácticas son optativas y ajenas a la formación avalada por la Universidad Europea Miguel de Cervantes e impartida por Formación Alcalá.
- La Universidad Europea Miguel de Cervantes no se hace responsable de las prácticas ofertadas por Formación Alcalá.
- Realiza tus **prácticas opcionales en una empresa cercana a tu domicilio y relacionada con la temática del máster** en el que te matricules. Para ajustarnos a todas las categorías profesionales, disponemos de convenios de prácticas con diferentes hospitales, clínicas, residencias, colegios públicos y privados...
- Si estás interesado en otro centro donde te interese realizar prácticas profesionales, podemos realizar un convenio con el mismo.
- Existen programas de 3, 4, 8 y 13 semanas de duración
- Adquiere mayor experiencia, visualízate y amplía tus opciones laborales.
- Consulta condiciones y precios:

ACCEDER



528 Centros donde puedes realizar tus prácticas

Experto universitario en enfermedades de transmisión sexual y VIH
750 Horas. 30 ECTS



20. Actividades didácticas

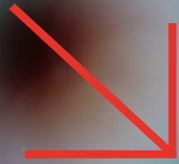
Las asignaturas asociadas al programa formativo del experto contemplan un diseño instruccional basado en el modelo metodológico de Formación Alcalá, el cual está certificado en calidad con la ISO 9001 de Bureau Veritas.

Cada asignatura se mide atendiendo a un sistema de evaluación que contempla diferentes actividades de evaluación continua basadas en la generación colectiva de conocimiento, con supuestos y casos clínicos prácticos y test de respuesta alternativa y múltiple las cuales se desarrollan a través de las herramientas que proporciona el campus virtual moodle, constituyendo un proceso de evaluación continua fundamentado en la realización de diferentes tipos de actividades didácticas.

Desde el campus virtual, los alumnos dispondrán de un sistema que les permitirá recibir comunicados de su interés remitidos por los profesores y responsables académicos, comunicarse entre ellos, acceder a documentación complementaria, participar en la celebración de eventos on line, consultar el estado de sus evaluaciones, expediente académico, etc.

Con la realización de la tesina fin de experto el alumno se introducirá en el ámbito de la investigación y metodología clínica, diseñar un trabajo práctico que será publicado y dado a conocer a la comunidad científica.

Experto universitario en enfermedades de
transmisión sexual y VIH
750 Horas. 30 ECTS



21. Evaluación

463 Preguntas tipo test+
10 Supuestos +
Trabajo fin de Experto



Experto universitario en enfermedades de
transmisión sexual y VIH
750 Horas. 30 ECTS



22. Asesoría

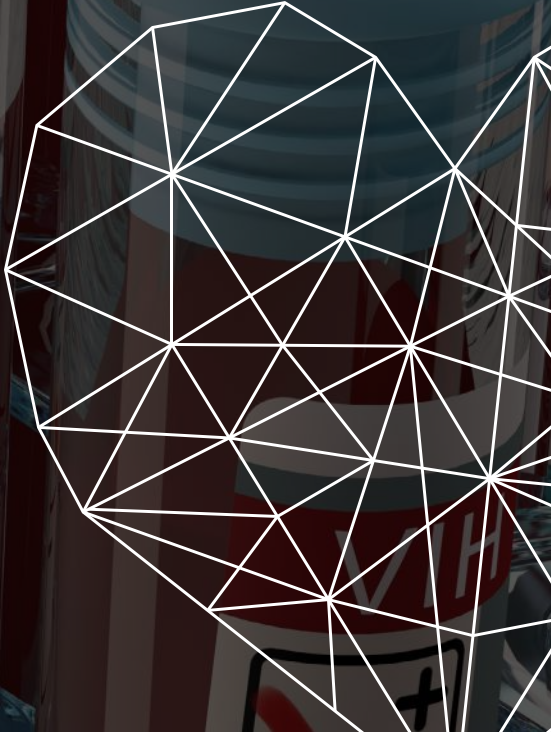
La asesoría es un elemento de valor añadido en el que se aprovecha la experiencia y el conocimiento de más de 19 años en todas las fases de la formación y evaluación de competencias técnicas en salud.

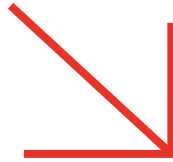
La asesoría se hace **a medida** para cada alumno y cliente en su caso, desde la consultoría de apoyo para la detección de necesidades, hasta la organización y planificación de acciones formativas y de evaluación adaptada para cada caso.

Somos un equipo compuesto por más de 20 profesionales constituidos por una unidad multidisciplinar integrada por expertos en salud, pedagogía, docencia, programación e informática, nuevas tecnologías, economía, editorial, comunicación, diseño y marketing.

[ACCEDER](#)

Nuestra función primordial es la gestión y organización de una entidad cuyo valor fundamental está en su conocimiento.





23. Inscripción, precio, becas.

HORARIO DE ATENCIÓN TELEFÓNICA

(PODEMOS RESOLVER TUS DUDAS Y GESTIONAR TU
MATRÍCULA POR WHATSAPP)



670 966 281
WHATSAPP

LUNES - JUEVES

9.00h A 14.00h

16.00h A 19.00h

VIERNES

9.00h A 14.00h

953 585 330

- Las carreras sanitarias son las titulaciones profesionales con mejores perspectivas laborales. Además, posee buenas perspectivas a largo plazo, ya que se prevé que la demanda de los profesionales de la salud aumente proporcionalmente al envejecimiento de la población, profesiones en las que predominan las mujeres, ya que consiguen el 83,5 % de las contrataciones.
- Las carreras sanitarias ofrecen las mayores salidas profesionales.

PRECIO

1375€ (Formato Libro 100€ Adicionales)

CADA SEMANA CONVOCAMOS BECAS PARA ESTE Y OTROS EXPERTOS

Síguenos en Redes Sociales o contacta antes de formalizar tu matrícula.

- Becas para **antiguos** alumnos.
- Existe la posibilidad de **convalidación** de módulos. Consúltalo.
- Benefíciate de becas y descuentos superiores formando **GRUPOS**.

Experto universitario en enfermedades de
transmisión sexual y VIH
750 Horas. 30 ECTS



24. Matrícula.

Matricúlate y rellena tus datos
haciendo click aquí:

ACCEDER



25.
Y mucho más...

GOLDEN PACKS

ACCEDER



PACKS DE CURSOS

ACCEDER



CONGRESOS ONLINE

ACCEDER



Participa en congresos virtuales con acreditación.

www.congresos.formacionalcala.es

Un nuevo método de aprendizaje, donde podrás escuchar, ver e interactuar en directo con grandes profesionales del sector de la salud.

REVISTA NPUNTO

ACCEDER



Revista NPunto. Vol. 1. Núm. 3.

Con tu asistencia a los **congresos virtuales**, podrás beneficiarte de publicar en la revista para profesionales de la salud **NPunto**.

www.npunto.es

¡Consúltanos!

Experto universitario en enfermedades de transmisión sexual y VIH
750 Horas. 30 ECTS



PARTICIPA EN EL "V CONCURSO DE CASOS CLÍNICOS" para enfermería

Los **40 mejores casos clínicos** enviados pasarán a formar parte del **Manual de Casos Clínicos de Enfermería**, que será editado por **Formación Alcalá**, y distribuido a nivel nacional e internacional. El Mejor Caso Clínico presentado, dispondrá de una **Beca de 300€** para aplicar a cualquier pack de libros, cursos, máster o expertos universitario que Formación Alcalá oferta para la categoría del concurso donde se presenta (Enfermería), pudiendo sumarse a cualquier promoción o descuentos que en ese momento pudiese estar convocando Formación Alcalá.

ACCEDER

**Consultar otras categorías profesionales*

MOOC Y CURSOS GRATIS

A screenshot of the Formación Alcalá website. The header includes the logo and navigation links: FORMACIÓN ALCALÁ, MOOC, EDITORIAL, CALIDAD, DOCUMENTOS, and BLOG. The main content area has a green background with the text "MOOC Y CURSOS GRATIS" in large white letters. Below this is a search bar with the placeholder text "Introduzca palabras clave o un curso". Underneath the search bar, there is a smaller line of text: "Formación Alcalá también ofrece cursos gratuitos para enfermería y otros profesionales de enfermería." and a small icon of a person. At the bottom of this section is a white button with the text "ACCEDER".

EDITORIAL

Más de 900 títulos y 13000 ISBNs de distribución nacional e internacional

www.faeditorial.es

ACCEDER AL CATÁLOGO

REDES SOCIALES



Experto universitario en enfermedades de transmisión sexual y VIH
750 Horas. 30 ECTS