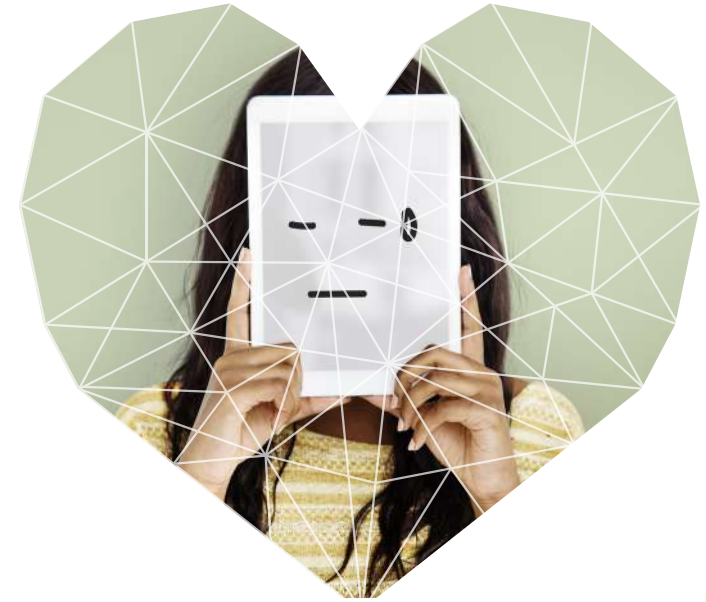


Máster en valoración y cuidados de enfermería en salud mental y psiquiatría

1500 horas / 60 Créditos E.C.T.S.



Máster en valoración y cuidados de
enfermería en salud mental y psiquiatría
1500 Horas. 60 ECTS



**MÁSTER EN VALORACIÓN Y
CUIDADOS DE ENFERMERÍA
EN SALUD MENTAL Y PSIQUIATRÍA**

Modalidad: pdf/libro

1500 Horas

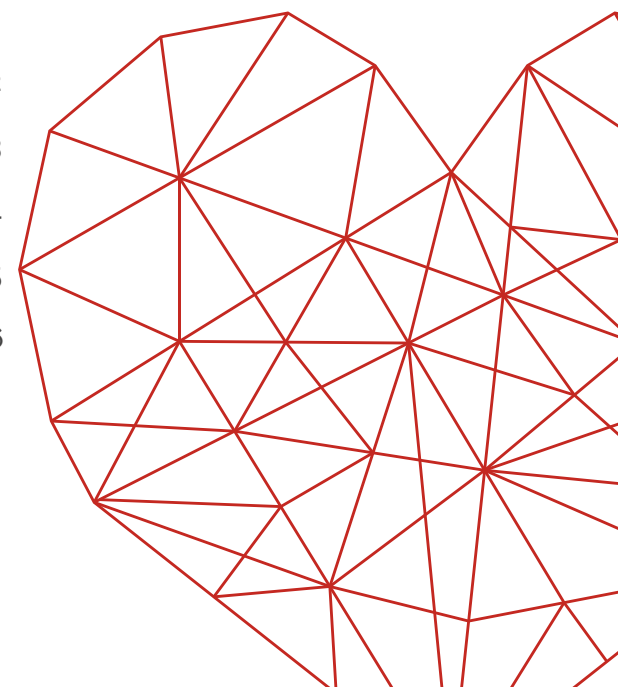
60 Créditos ECTS

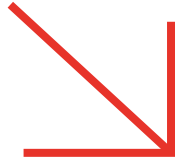
1ª Edición. TÍTULO PROPIO

ACCEDER

Índice

1. Presentación	4	14. Autores de contenido	23
2. ¿A quién va dirigido?	6	15. Tutorías	24
3. Fecha de inicio.....	7	16. Trabajo fin de máster.....	26
4. Duración.....	8	17. Baremos oficiales.....	28
5. Objetivos generales	9	18. Título	29
6. Objetivos específicos	10	19. Programa de prácticas.....	30
7. Destinatarios	11	20. Actividades didácticas	31
8. Salidas profesionales	12	21. Evaluación	32
9. Metodología.....	13	22. Asesoría.....	33
10. Calidad.....	17	23. Inscripción, precio, becas.....	34
11. Recursos tecnológicos y audiovisuales.....	18	24. Matrícula.....	35
12. Contenidos formativos	20	25. Y mucho más... ..	36
13. Módulos y temario	21		

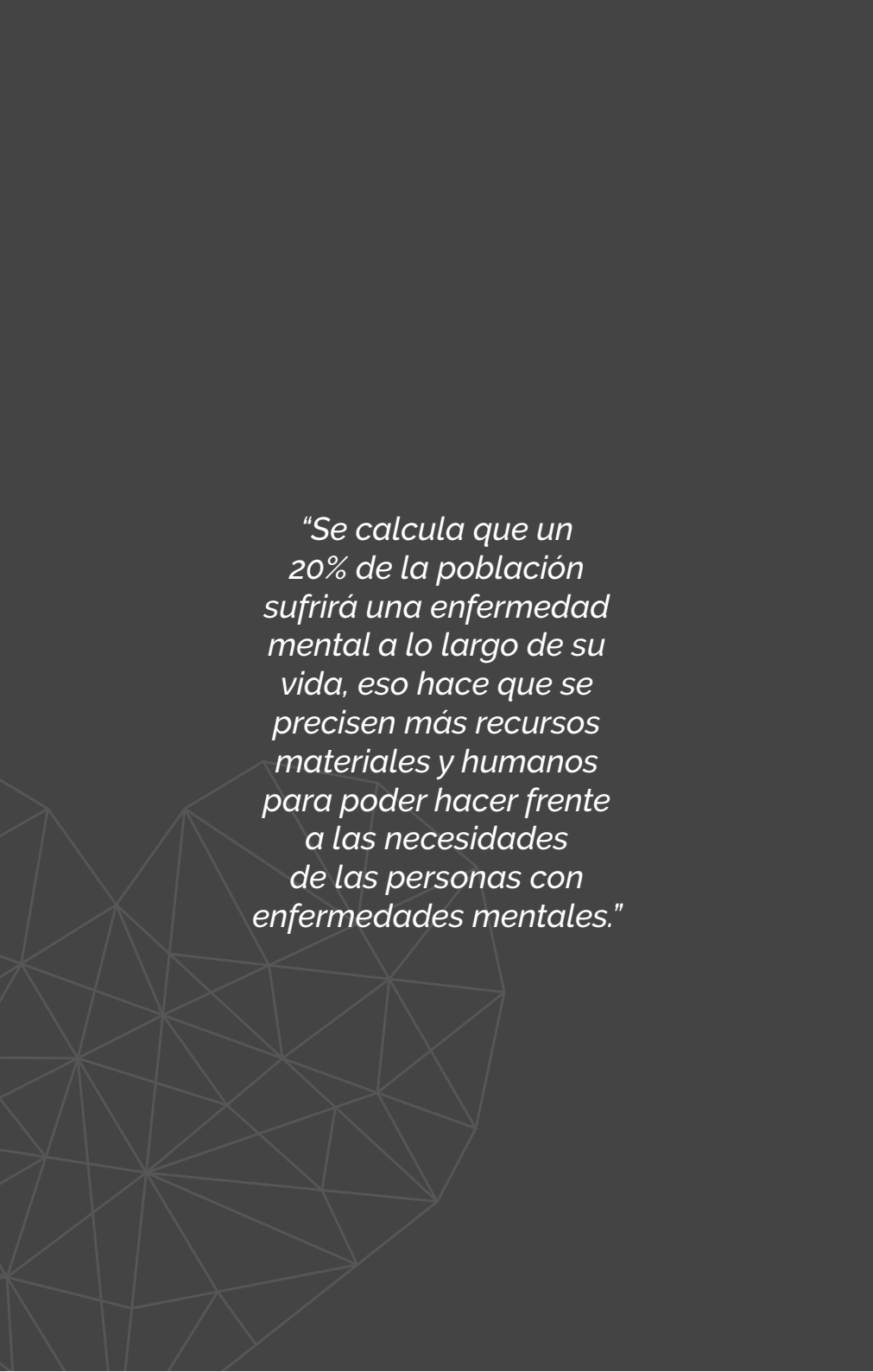




1. Presentación

Las sociedades del mundo occidental industrializadas y con un alto grado de tecnología han generado un estilo de vida que se caracteriza entre otras muchas cosas por un estrés muy elevado, lo cual propicia un aumento de las enfermedades mentales.





“Se calcula que un 20% de la población sufrirá una enfermedad mental a lo largo de su vida, eso hace que se precisen más recursos materiales y humanos para poder hacer frente a las necesidades de las personas con enfermedades mentales.”

El cambio experimentado en las últimas décadas en el abordaje de las enfermedades mentales con todo tipo de recursos ha sido importante, es por eso que hace falta continuar avanzando y afrontar el reto tan importante que tiene nuestro estilo de vida y formar a más profesionales de la psiquiatría y la salud mental para poder hacer frente a la demanda y para poder acompañar a disfrutar de un mejor estado de salud mental.

Este **Máster en valoración y cuidados de enfermería en salud mental y psiquiatría** centrado principalmente en la promoción y prevención de la salud, en la atención específica a la persona con problemas psiquiátricos y en la rehabilitación bio-psico-social, emocional y espiritual de las personas en el proceso de salud y enfermedad, contribuirá a formación de enfermeros y enfermeras capaces de dar las demandas que la sociedad muestra a la atención de las personas con enfermedades mentales ya satisfacer las necesidades de formación de los profesionales interesados por la problemática que conlleva la enfermedad mental, contribuyendo así a que estos profesionales den una atención integral y de calidad.

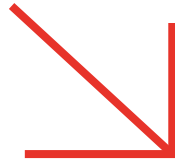
Máster en valoración y cuidados de
enfermería en salud mental y psiquiatría
1500 Horas. 60 ECTS



2. ¿A quién va dirigido?

*El máster está dirigido a
diplomados/graduados
universitarios en enfermería*





3. Fecha de inicio

24horas, 7días, 365días
Inscripción permanente

*El alumno podrá dar comienzo
cuando estime oportuno y
formalice su matrícula teniendo, a
partir de este momento, un tiempo
mínimo para realizar el máster.*





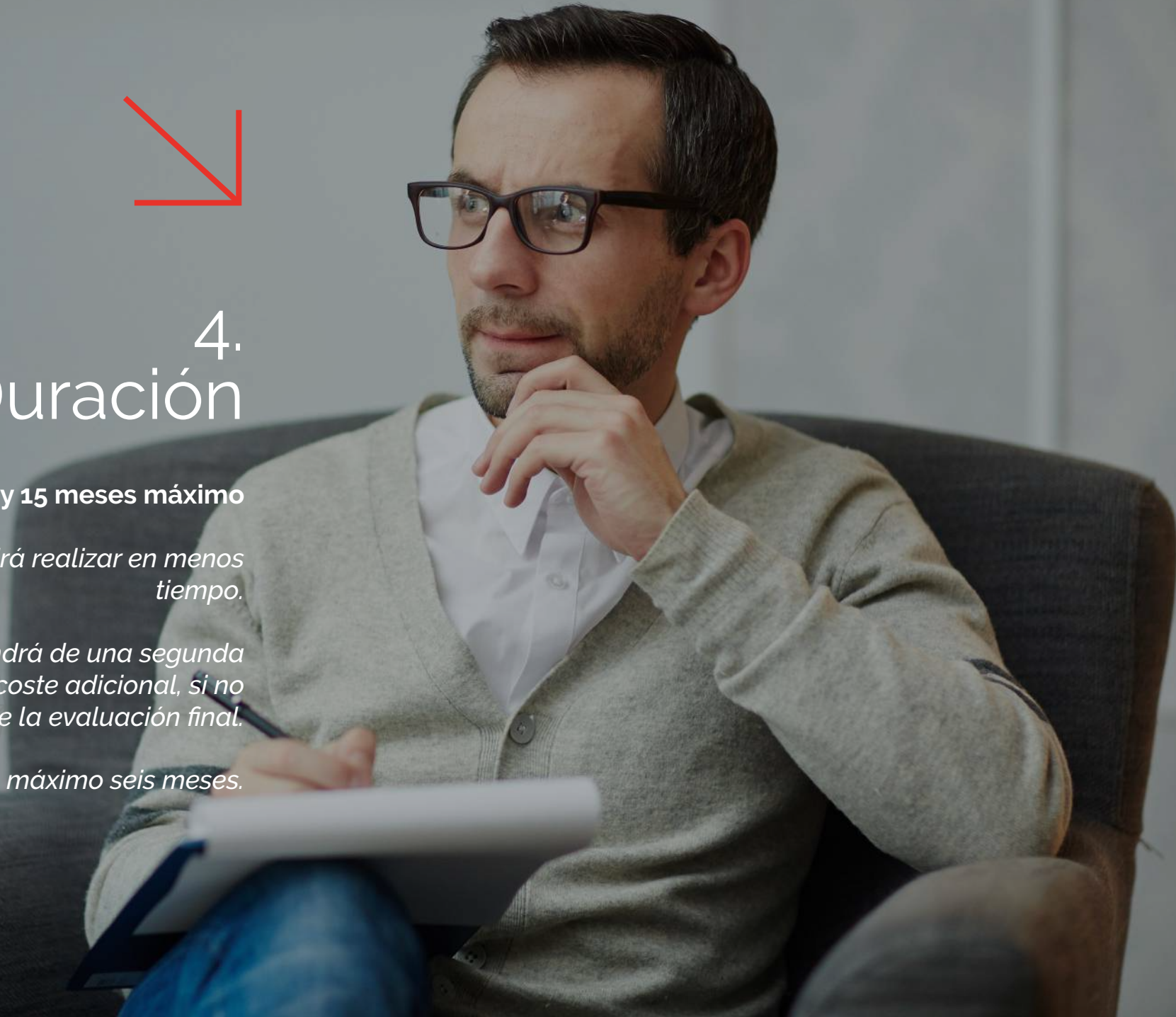
4. Duración


6 meses mínimo y 15 meses máximo

En ningún caso se podrá realizar en menos tiempo.

El alumno dispondrá de una segunda oportunidad, sin coste adicional, si no superase la evaluación final.

Podrá ampliar el plazo máximo seis meses.





5. Objetivos generales



Definir y analizar las responsabilidades específicas de la enfermera en el ámbito de la salud mental, para actuar con eficacia y eficiencia en la organización y dirección del equipo enfermero.



Profundizar en el desarrollo de las relaciones interpersonales enfermo-familia y equipo de salud.



Demostrar habilidad en la aplicación de la entrevista de enfermería psiquiátrica.

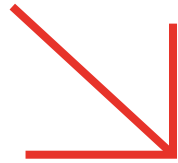


6. Objetivos específicos

“Profundizar en los conocimientos teóricos y en la adquisición de actitudes y habilidades, propias de la disciplina enfermera, para poder proporcionar curas de mayor calidad, eficacia y eficiencia a personas con patología dual a cualquier nivel asistencial.”

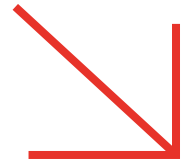
- Utilizar la evidencia científica en el campo de la enfermería psiquiátrica y participar en la programación de actividades de prevención, que se realizan en la población y principalmente en los grupos de alto riesgo así como en el diseño y aplicación de planes de cuidados enfermeras para el paciente con problemas de salud mental.
- Formar parte de los equipos interdisciplinarios para la valoración integral de la salud y enfermedad mental.
- Liderar consultas y servicios de enfermería que ofrecen curas integrales a las personas con enfermedades mentales.
- Prevenir y estabilizar la enfermedad mental mediante el trabajo del profesional de enfermería.
- Gestionar la prestación de servicios sociosanitarios dirigidos a personas con enfermedades mentales.
- Mejorar del conocimiento de la detección, evaluación y opciones de intervención para personas con patología dual.





7. Destinatarios

Graduados de Enfermería que trabajen o deseen incorporarse laboralmente a Unidades y Centros de Salud Mental y Psiquiatría, ya sean de Atención Primaria o Especializada.



8. Salidas profesionales

*Mejorar tu curriculum vitae y
la puntuación para bolsas de
empleo, oposiciones, concursos,
traslados, trienios, interinidades,
consolidaciones...*

- Administración de Justicia
- Unidades de prevención del delito
- Oficinas de ayuda a las víctimas
- Perito criminalista
- Centros de recepción de menores y centros de acogida
- Asesor de programas contra la drogadicción, violencia, etc.
- Docente e/o investigador.



9. Metodología

Apostamos por una formación bajo los valores docentes centrados en el alumno de innovación, calidad y adaptación a las necesidades de los profesionales de la salud actual, basada en el saber y el saber hacer, con un enfoque eminentemente práctico.

La metodología se basa en la **utilización de las tecnologías de la información** para la transmisión del conocimiento apoyada en una formación práctica presencial bajo el modelo de prácticas voluntarias por parte del alumno. La modalidad de enseñanza on-line, permite al alumno compatibilizar la formación con su disponibilidad de tiempo y lugar de residencia, sustentada en un sistema pedagógico basado en las necesidades formativas del alumno, haciendo uso de un campus virtual moodle para facilitar el proceso de capacitación y garantizar unos estándares de calidad educativa.

El estudio comprensivo de la documentación facilitada, junto a la realización de las actividades complementarias de evaluación continua y aprendizaje programadas para su desarrollo a través de las aulas virtuales, garantizarán la adquisición de los conocimientos teóricos y prácticos que todo profesional cualificado precisará en el desarrollo de su actividad.

Todo el proceso se ha contemplado teniendo en cuenta un **sentido bidireccional** eficientemente testado: profesor/alumno, alumno/profesor. El proceso de aprendizaje no es lineal sino de mejora continua del alumno, estando tutorizado permanentemente por especialistas de las distintas materias que ofrecen al alumno una asistencia personalizada a través del servicio de tutorías on line del campus, teléfono, entrevistas personales, Skype, whatsapp...

Esta es una de las virtudes de nuestro método: su enorme **plasticidad**. Con frecuencia realizamos los cambios necesarios para adaptarlo a las exigencias de las competencias profesionales y de las actualizaciones necesarias para realizarlas con la más alta eficiencia que el usuario necesita bajo los principios selectivos y activos que lo sustentan, de alta exigencia interna.

Esta metodología, a la vanguardia pedagógica mejora los niveles de satisfacción global (calidad docente, calidad de los materiales, estructura del curso, objetivos...) de los profesionales de salud que finalizan los cursos (un **98,6%**) con respecto a los indicadores de la mejor universidad online en habla hispana.

Con esta metodología hemos formado a más de **250.000 profesionales** en nuestro país y a nivel internacional, con un éxito sin precedentes, en todas las áreas de la salud y para toda la pirámide de los profesionales de la misma.

Todo ello con los mejores materiales actualizados de aprendizaje a la vanguardia tecnológica y pedagógica, siguiendo el **esquema y carga lectiva** siguiente:



Contenidos y material 50%



Técnicas y procedimientos 8%



Resúmenes 3%



Bibliografía adicional 7%



Estudio de casos simulados y reales 2%



Foros de discusión 2%



Guías rápidas de actuación 5%



Evaluaciones 5%



Tesina fin de Master 18%



Contenidos y material

Tras un proceso de producción y adaptación a la materia y al profesional de salud objeto de estudio individualizado, transformamos los mejores temarios y contenidos editoriales, previamente seleccionados, a formato multimedia de alta calidad pedagógica y audiovisual. Todo lo que necesitas para conocer en profundidad, y sobre todo actualidad práctica, esta disciplina. Lecciones redactadas y escogidas por especialistas en cada una de las disciplinas y enfocadas didácticamente por reconocidos pedagogos.



Técnicas y procedimientos

Previa selección pedagógica junto al equipo de tutores y maquetación, te presentamos las técnicas más novedosas, los últimos avances científicos, al plano de la actualidad profesional, con el máximo rigor, enfoque práctico, explicado y detallado para tu asimilación y comprensión, los cuales verlos las veces que quieras y consultar al instante con el tutor asignado.



Resúmenes

De forma paralela a la asimilación de los contenidos, enlazando y resaltando aquellos aspectos más relevantes los presentamos de manera atractiva y dinámica en forma de audio, videos, imágenes, esquemas y mapas conceptuales con el fin de afianzar el conocimiento.



Bibliografía adicional

Artículos recientes, documentos de investigación, tesis fin de grado y fin de máster, y tesis doctorales, guías de práctica clínica, consensos internacionales..., en nuestra biblioteca virtual tendrás acceso a todo lo que necesitas para completar tu formación.



Estudio de casos simulados y reales

Evaluamos tu conocimiento a lo largo de este máster mediante actividades y ejercicios evaluativos compuestos de preguntas test de respuesta alternativa y múltiple y de casos clínicos a resolver.



Guías rápidas de actuación

El equipo de contenidos y tutorial selecciona aquellos documentos nacionales e internacionales considerados como imprescindibles, consensuados por las sociedades especializadas en la materia y presentarlos en forma de fichas o guías rápidas de actuación para facilitar su comprensión.



Foros de discusión

Se desarrollan sobre los temas relacionados con las revisiones bibliográficas y la combinación de metodologías de investigación.



Evaluaciones

Evaluamos tu conocimiento a lo largo de este máster mediante actividades y ejercicios evaluativos compuestos de preguntas test de respuesta alternativa y múltiple y de casos clínicos a resolver.



Tesina fin de máster

Previa selección del alumno de uno de los temas propuestos en el máster, siguiendo el método científico y las normas de Vancouver, deberá desarrollar un trabajo de la máxima calidad bien de revisión bibliográfica actualizada, bien de investigación clínica.

10. Calidad



Hemos definido e implantado un **Sistema de Gestión de Calidad** para garantizar la satisfacción de nuestros alumnos, autores de contenidos, empleados y proveedores con los servicios que les ofrecemos. Estamos comprometidos con los requisitos de la formación actual y los legales y reglamentarios, suministrando un servicio de calidad, de acuerdo con las expectativas de nuestros alumnos, autores, empleados y proveedores o por encima de ellas.

Llevamos a cabo la **mejora continua de nuestros servicios**, gracias a:

- La determinación y seguimiento de los objetivos de calidad, y sus planes de acción.
- El seguimiento, medición y análisis de los procesos, y de los servicios.
- Los controles realizados sobre los proveedores.
- La detección y tratamiento de no conformidades, con tendencia a su eliminación o disminución.

Servicios que, desde el año 2008, viene certificando la prestigiosa Bureau Veritas a través de la ISO 9001 y que está vigente hasta 2018 que será revisada nuevamente.

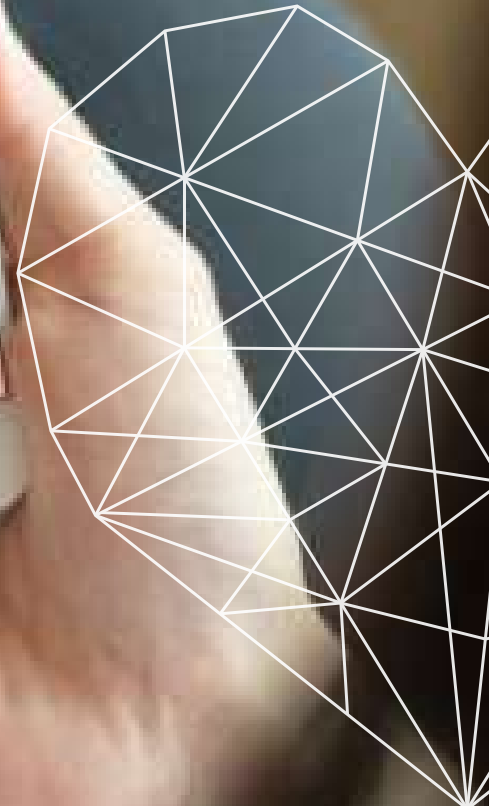
El equipo al completo de Formación Alcalá es consciente de la continua evolución de la educación superior de postgrado en ciencias de la salud y sociales y de las necesidades y expectativas de los usuarios, por ello, esta política de calidad pretende manifestar su compromiso con la calidad y la mejora continua.

Para asegurar el cumplimiento de todo lo anterior, la política de calidad es conocida y entendida por todos los miembros de la compañía y es revisada de manera permanente para su adecuación a las necesidades presentes y futuras.



11. Recursos tecnológicos y audiovisuales

*Un equipo humano y tecnológico que
permite desarrollar formación en
modalidad online reconocido y de alta
calidad.*





Skype es una herramienta interesante de comunicación. Sus características la hacen una herramienta ideal para enviar archivos, comunicarnos con alumnos y profesores, hacer sesiones individuales de coaching, mantener video conferencias y hacer llamadas internacionales a muy bajo costo.



Whatsapp. Comunicación práctica, rápida, directa y gratuita para el alumno con los tutores.



Redes sociales. Facebook, Twitter... como canales y medios de comunicación e interacción entre participantes y personas interesadas en la formación que se ofrece.



Plataforma moodle. El entorno de enseñanza-aprendizaje on line más utilizado por la comunidad educativa proporciona a educadores, administradores y estudiantes un sistema integrado único, robusto y seguro para crear ambientes de aprendizaje personalizado. Nuestro sistema de teleformación que usaremos para impartir sus unidades didácticas se trata del CMS Educativo Moodle.



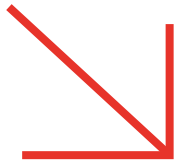
12. Contenidos formativos

Los manuales de materiales didácticos asociados al aprendizaje de las distintas asignaturas son elaborados por especialistas de reconocido prestigio en la materia del máster y supervisados por un equipo técnico pedagógico y de maqueta on line.

Estos contenidos se complementan de manera significativa con la posibilidad de la consulta de bases de datos, guías de práctica clínica, estudios, artículos, bibliografía e información actualizada que los tutores facilitarán durante el desarrollo del máster a los alumnos a través del campus.

Los contenidos formativos se ajustan a los conocimientos y actualidad profesional que se demandan en el área del máster y a las exigencias de calidad reconocidas y certificadas por Bureau Veritas bajo el criterio de calidad ISO 9001.

Una destacada característica diferenciadora de estos materiales es la constante y rigurosa actualización de contenidos, autoexigida internamente por las permanentes actualizaciones que las materias impartidas tienen lugar e históricamente reconocida por nuestros alumnos y premiada nacional e internacionalmente como los prestigiosos Premios Gourmand obtenidos en dos ocasiones.



13. Módulos y temario



1. Psicología clínica aplicada

- Concepto y radiografía general de la psicología, ciencia en la base de la psicología clínica aplicada
- Historia de la psicología clínica
- Una mirada al espacio conceptual y profesional de la psicología clínica aplicada
- Acotando la práctica profesional de los psicólogos clínicos: Formación, acreditación y espacios de intervención
- Asentando las bases aplicadas de la psicología clínica y la psicoterapia
- Elementos y momentos clave del proceso psicoterapéutico en psicología clínica aplicada
- Elementos y claves metodológicas de la interacción terapéutica. El valor de la alianza terapéutica
- A vueltas con los modelos de intervención en psicología clínica aplicada
- Nuestra apuesta metodológica. Un enfoque terapéutico que integra aportes de la psicología cognitivo-conductual y la psicología positiva
- Abordaje terapéutico de diferentes problemas clínicos I: La depresión no psicótica
- Abordaje terapéutico de diferentes problemas clínicos II: El duelo patológico, la ansiedad generalizada y los trastornos histéricos
- Abordaje terapéutico de diferentes problemas clínicos III: La hipocondría y los trastornos psicósomáticos
- Abordaje terapéutico de diferentes problemas clínicos IV: Los trastornos sexuales y las disfunciones en las relaciones de pareja
- Abordaje terapéutico de diferentes problemas clínicos V: Los trastornos de personalidad y la esquizofrenia
- Abordaje terapéutico de diferentes problemas clínicos VI: Trastornos de la alimentación (anorexia y bulimia nerviosa) y trastornos de la infancia y la juventud

2. Intervención psicosocial

- La aplicación en psicología social
- El ciclo de intervención social

- La psicología social al servicio del bienestar
- Historia de la evaluación de programas
- Concepto y práctica de la evaluación de programas
- Guía práctica para la evaluación de programas de salud

3. Salud mental en el anciano

- Aspectos sociales y psicológicos del envejecimiento. Valoración geriátrica
- Cambios fisiológicos en el anciano
- Enfermedad de Alzheimer
- Tratamiento de la enfermedad de Alzheimer
- Neuroimagen en la demencia tipo Alzheimer
- Otras demencias en el anciano
- Depresión y ancianidad
- Tratamiento de la depresión
- Evaluación del riesgo de suicidio
- Ansiedad e hipocondría en el anciano
- Estados paranoides y suspicacia en el anciano
- Abuso de alcohol en geriatría
- Síndrome confusional agudo
- Trastornos del sueño
- Tratamientos no farmacológicos y cuidados del profesional en geriatría

4. Trastornos de la personalidad

- Introducción
- Evaluación de los trastornos de personalidad
- Tratamiento de los trastornos de la personalidad
- Anexo

5. Síndrome confusional agudo

- Plantas productoras de síndrome confusional agudo
- Alimentos que pueden crear síndrome confusional agudo
- Drogas ilegales y síndrome confusional agudo
- Síndrome confusional agudo en el paciente hospitalizado
- Etiología del síndrome confusional agudo
- Fisiopatología

- Diagnóstico
 - Diagnóstico diferencial y pronóstico
 - Síndrome de Charles Bonnet
 - Tratamiento
 - Tóxicos y medicamentos productores de delirio
 - Síndrome confusional agudo asociado al alcohol
 - Síndrome confusional agudo y sistema endocrino
 - Síndrome confusional agudo e hiponatremia
 - Síndrome confusional agudo e hipernatremia
 - Síndrome confusional agudo e hipercalcemia
 - Síndrome confusional agudo y encefalopatía urémica
 - Síndrome confusional agudo de origen vascular
 - Síndrome confusional agudo secundario a encefalitis infecciosa
 - Síndrome confusional agudo perioperatorio
 - Síndrome confusional agudo en el paciente séptico
 - Síndrome confusional agudo en el anciano
 - Síndrome confusional agudo en la embolia grasa y gaseosa
 - Características del sueño en UCI y síndrome confusional agudo
 - Contaminación acústica y síndrome confusional agudo
 - Neurolépticos
 - Contención mecánica
- 6. Trastornos depresivos**
- Historia de la depresión
 - Epidemiología y factores de riesgo
 - Impacto y carga global de la depresión
 - Etiopatogenia
 - Clasificación de los trastornos depresivos y criterios diagnósticos
 - Entrevista y evaluación al paciente deprimido
 - Presentación clínica
 - Psicopatología afectiva
 - Diagnóstico diferencial de los trastornos depresivos
 - Evolución y pronóstico

- Formulación y planificación terapéutica
 - Tratamiento farmacológico de la depresión
 - Psicoterapia
 - Otras terapias biológicas: Terapia electroconvulsiva, ototerapia y estimulación magnética transcraneal
 - Complicaciones de la depresión: suicidio
 - Complicaciones de la depresión: síndrome metabólico
 - Trastornos depresivos en niños y adolescentes
 - Depresión en el anciano
 - Trastornos depresivos en el posparto
 - La depresión en Atención Primaria. Importancia de la prevención
 - Aspectos legislativos en la depresión
 - Casos clínicos comentados
- 7. Psicología y hospitalización**
- Psicología de la salud
 - Promoción de la salud y prevención de la enfermedad. Actuaciones posibles en salud mental
 - Estrés ante la hospitalización y ansiedad prequirúrgica en pacientes adultos
 - Estrés en la hospitalización infantil. Un modelo de validación de programas de preparación a la intervención quirúrgica
 - Trastornos de la conducta alimentaria
 - Enfermedades psicósomáticas
 - El paciente agresivo
 - Contra la violencia hacia las mujeres
 - Maltrato infantil
 - Tratamiento psicológico del drogodependiente
 - El dolor
 - Intervenciones psicológicas en crisis
 - Abordaje psicológico del paciente con infección VIH/SIDA
 - El paciente ante el cáncer
 - Manejo de la muerte. Información y comunicación en medicina
 - Detección de intento suicida en urgencias
 - Burnout

8. Trabajo fin de máster (16)





14. Autores de contenido

- Centeno Soriano, Cristina (Psicóloga)
- Alonso Morillejo Enrique (Área de psicología social)
- Pozo Muñoz, Carmen (Psicóloga)
- Martos Méndez, María José (Psicóloga)
- Calero Yáñez, Francisca (Enfermera)
- Escribano Ruiz, Flor (Psicóloga)
- Ostabal Ártigas María Isabel (Médico Intensivista)
- Teva García María Isabel (Enfermera)
- León Espinosa de los Monteros, Manuel (Psicólogo)



15. Tutorías

El sistema tutorial es el espacio donde los participantes podrán dirigir todas sus consultas y plantear todos sus problemas que puedan surgir en el transcurso de la presente actividad formativa partiendo de la idea de que el aprendizaje que se realiza es totalmente individual y personalizado. Consideramos que cuanto más activamente participe el alumno, más efectivo es el aprendizaje; el proceso de feed-back constituye una parte crucial de la formación.

Las funciones que desarrollará el profesor-tutor tiene que ver con los tres ámbitos de intermediación en los que realiza su tarea: el ámbito personal, el ámbito académico y el ámbito administrativo. A cada uno de estos tres ámbitos corresponden respectivamente las **funciones** didácticas, orientadoras y de enlace:



- **Didácticas** resolviendo las dudas del contenido del máster, planteamientos sobre las cuestiones test y casos prácticos. Constituyen el apoyo, seguimiento y ayuda con los profesores encargados de la docencia en cada una de las Unidades del Programa.

El alumno contará, durante todo el desarrollo del máster en su trabajo individual, con la posibilidad de comunicarse con los tutores, para aclarar dudas, aclarar objetivos, contenidos y criterios de evaluación, compartir opiniones, orientar sobre la organización y desarrollo del proceso de aprendizaje, suplir las posibles deficiencias del material didáctico, fomentar el uso de recursos educativos y culturales complementarios, así como evaluar el proceso de enseñanza-aprendizaje. Para ello se pone a su disposición el correo electrónico, interno del máster, que el tutor atenderá de manera personalizada, y el teléfono de la línea tutorial, que permitirá debatir, preguntar y responder sobre temas de distinto interés.



- **Orientadoras:** Centrados fundamentalmente en cuestiones de carácter psicopedagógico, función de importancia capital, ayudando al alumno en dar a conocer el funcionamiento y metodología de trabajo del sistema a distancia, horarios, seguimiento o cualquier cuestión más particular que pueda alterar el desarrollo normal del máster, reforzar el esfuerzo del alumno, clarificar el uso de los materiales y sistemas de comunicación, regular el ritmo de trabajo, ayudarle a controlar sentimientos de ansiedad ante posibles dificultades del estudio y favorecer la comunicación entre los alumnos, mediante iniciativas de trabajo grupal. Para ello contamos con una Psicopedagoga Experta en Formación.



- **De enlace:** Entre cada participante y el centro docente. Permite conocer la estructura y los mecanismos de funcionamiento de la institución docente que ofrece la enseñanza a distancia, informar a los alumnos de las posibilidades de acceso a instalaciones y sistemas de información, derivadas de su condición de tales, facilitar información sobre las gestiones de tipo administrativo que deban llevar a cabo los alumnos con la institución docente, así como vincular al alumno con la institución docente, informándole y animándole a participar en actividades no lectivas.

El servicio de tutoría a través de la red puede efectuarse mediante las distintas herramientas que las plataformas diseñadas para llevar a cabo acciones formativas suelen incorporar para disponibilidad del alumno, interacciones entre alumnos y estos con el profesorado, vía de contacto y tiempo de resolución de **consultas**, permitiéndonos además que estas puedan ser sincrónicas o asincrónicas, tales como:



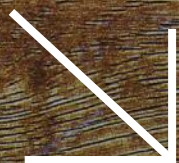
Asincrónicas:

- Correo electrónico individual: Este suele ser el medio más generalizado para realizar tutorías a través de Internet.
- Foro de discusión, tanto el tutor como los alumnos pueden mandar mensajes al foro para realizar consultas, aclarar dudas, que bien van dirigidas a cualquier persona en general del máster que lea el mensaje, profesores, tutores, resto de los compañeros, etc.
- FAQ, espacio donde se da una explicación detallada de las preguntas más frecuentes realizadas por los alumnos.
- Tutorial del aula virtual: Breve y sencilla descripción del adecuado uso de la plataforma así como de las distintas herramientas del máster.
- Blog de notas: En ella el alumno podrá hacer sus notas privadas sobre sus actividades, resúmenes o conclusiones.
- Correo interno: A través del cual se puede poner en contacto con el profesorado o con otros alumnos.



Sincrónicas:

- Chats, las charlas sincrónicas son el medio más eficaz y barato de realizar tutorías a través de Internet. Alumno y tutor pueden establecer horarios de tutorías en una "sala virtual" del máster, destina a tal fin, y de manera simultánea intercambiar mensajes (escritos o sonoros, según el equipo del que dispongamos) que ayuden en la resolución de dudas, problemas, etc.
- Mensajería interna: Podrá ponerse en contacto con el profesor o con otros alumnos, mediante mensajes internos.
- Videoconferencias: Esta es la manera más eficiente de realizar tutorías, puesto que alumnos y tutor se podrán estar viendo "cara a cara", vía Skype, evitando los problemas de la comunicación escrita, donde a veces las palabras pueden jugaros malas pasadas y llevarnos a mal entendidos que no se pueden solucionar sobre la marcha, etc.
- Atención personalizada: Además de las vías para realizar tutorías que hemos descrito, siempre queda la opción, de recurrir a medios tradicionales que se han venido usando en la educación a distancia como son el fax y el teléfono, las guías de estudio, los encuentros cara a cara y en el mismo espacio con los alumnos, los cuales pueden servir de complemento exitoso a formas más sofisticadas como las anteriormente expuestas.



16. Trabajo fin de máster



a. Únicamente se aceptarán trabajos de tesina o fin de máster de Formación Alcalá.

b. Se pretende, únicamente, dar la máxima difusión posible al trabajo realizado por el AUTOR de la tesina, mediante divulgación de la obra; empleando los canales de distribución nacional e internacional del **Grupo Editor RCA**.

c. Estilo Vancouver y referencias bibliográficas:

<http://www.upch.edu.pe/vrinve/doc/nvanco.htm>,
<http://exlibris.usales.es/merlo/escritos/citas.htm>,
http://www.fisterra.com/recursos_web/mbe/vancouver.asp,
<http://www.icmje.org>

d. Método científico: Autor/a se ceñirá a las pautas y normas del método científico para la elaboración de la obra para que conserve los cánones de calidad y excelencia necesarias entre la comunidad profesional.

e. La publicación de su tesina:

Llevará Depósito Legal e ISBN del de RCA Grupo Editor.



- La publicación se realizará bajo la modalidad de libro independiente con su mencionado ISBN propio bajo el nombre del AUTOR/A y la autoría aparecerá de este modo en el tomo o volumen bajo el título presentado por el propio AUTOR/A.
- Será comercializada y publicada (entre otras) en la librería de la web **www.rcagrupoeeditor.es** bajo impresión a demanda y de distribución nacional e internacional.
- Se llevará a cabo un contrato de edición con cada autor/a. El presente tipo de edición se regirá y será interpretado de acuerdo con lo que prevé la Ley de Propiedad Intelectual Vigente.

- Formación Alcalá se reserva la opción de NO publicar la tesina, únicamente, **si no se cumplen los requisitos mencionados**.
- Formación Alcalá NO le garantiza que la publicación sea puntuable en bolsas de trabajo u oposiciones, si bien lo es en muchas de ellas y siempre es un valor diferencial en baremos profesionales.



PUNTUACIÓN MÁXIMA	
20 puntos	
100 puntos	
16 puntos (Cursos de especialización + investigación)	
5 puntos	
1 punto	
4 puntos	
13 puntos (Publicación + formación continuada + docencia)	
3 puntos	

BAREMACIÓN POR LIBRO Y CAPÍTULO

- Publicaciones en libro:**
 - Libro completo: **1 punto**
 - Capítulo del libro: **0,3 puntos**
- Publicaciones científicas:**
 - Libro completo: **10 puntos**
 - Capítulo del libro: **3 puntos**
- Capítulo libro (max. 1 por libro):** **0,6 puntos**
- Capítulo libro:**
 - Nacional: **0,15 puntos**
 - Internacional: **0,30 puntos**
- Libro:**
 - Nacional: **0,50 puntos**
 - Internacional: **1 punto**
- Publicaciones:**
 - Libros: **0,5 puntos**
 - Publicar como primer autor: **0,50 puntos**
 - Publicar como segundo autor o último firmante: **0,35 puntos**
- Publicación:**
 - Primer autor: **0,25 puntos**
 - Segundo a sexto autor: **0,1 puntos**
- Capítulo libro:**
 - Libro: **0,5 puntos**
 - Primer autor: **2,5 puntos**
 - Resto autores: **0,25 puntos**
 - Resto autores: **1,25 puntos**
- Libro:**
 - Libro: **0,75 puntos**
 - Capítulo libro: **0,15 puntos**
- Capítulo libro:**
 - Libro: **1 punto**
 - Primer autor: **0,6 puntos**
 - Resto autores: **0,3 puntos**

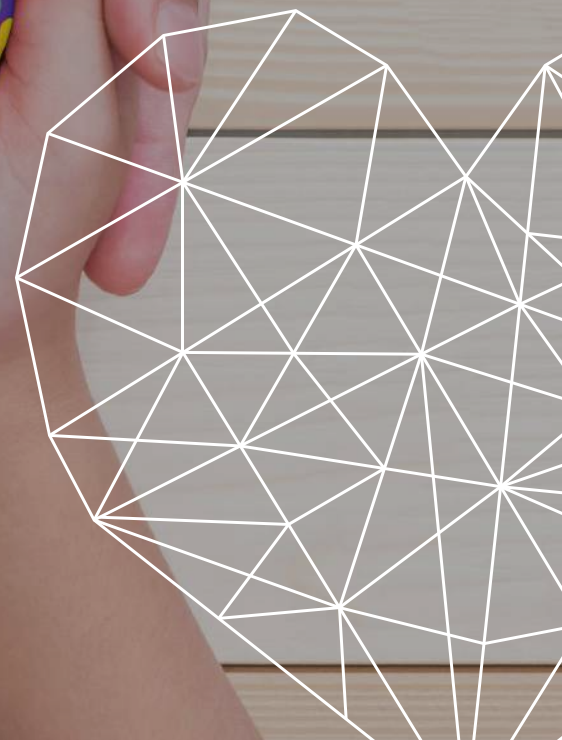
Máster en valoración y cuidados de
enfermería en salud mental y psiquiatría
1500 Horas. 60 ECTS



17. Baremos oficiales

Si tienes dudas, en nuestra web
podrás encontrar el contacto de tu comunidad
autónoma.

[ACCEDER](#)





18. Título



**DE VALIDEZ PARA:
ACTUALIZACIÓN
PROFESIONAL,
AJUSTADOS A BAREMOS
OFICIALES Y PUNTUABLES EN:**

- * Concursos
 - * Traslados
 - * Oposiciones
 - * Bolsas de contratación
 - * Carrera profesional
 - * Trienios...
- Consulte el baremo de su comunidad

RECONOCIMIENTO OPCIONAL

El alumno/a tiene la opción de poder incluir en el diploma de su máster/experto universitario, el reconocimiento de la **Apostilla de la Haya**.

[El trámite tiene un coste adicional. Consúltenos]

RECONOCIDO INTERNACIONALMENTE
Apostilla de la Haya
INTERNATIONALLY RECOGNIZED

Máster en valoración y cuidados de enfermería en salud mental y psiquiatría

**Acreditado por la
Universidad Europea
Miguel de Cervantes**



**Universidad Europea
Miguel de Cervantes**

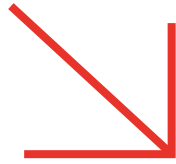
19. Programa de prácticas

- Las prácticas son optativas y ajenas a la formación avalada por la Universidad Europea Miguel de Cervantes e impartida por Formación Alcalá.
- La Universidad Europea Miguel de Cervantes no se hace responsable de las prácticas ofertadas por Formación Alcalá.
- Realiza tus **prácticas opcionales en una empresa cercana a tu domicilio y relacionada con la temática del máster** en el que te matricules. Para ajustarnos a todas las categorías profesionales, disponemos de convenios de prácticas con diferentes hospitales, clínicas, residencias, colegios públicos y privados...
- Si estás interesado en otro centro donde te interese realizar prácticas profesionales, podemos realizar un convenio con el mismo.
- Existen programas de 3, 4, 8 y 13 semanas de duración
- Adquiere mayor experiencia, visualízate y amplía tus opciones laborales.
- Consulta condiciones y precios:

ACCEDER



Máster en valoración y cuidados de enfermería en salud mental y psiquiatría
1500 Horas. 60 ECTS



20. Actividades didácticas

Las asignaturas asociadas al programa formativo del máster contemplan un diseño instruccional basado en el modelo metodológico de Formación Alcalá, el cual está certificado en calidad con la ISO 9001 de Bureau Veritas.

Cada asignatura se mide atendiendo a un sistema de evaluación que contempla diferentes actividades de evaluación continua basadas en la generación colectiva de conocimiento, con supuestos y casos clínicos prácticos y test de respuesta alternativa y múltiple las cuales se desarrollan a través de las herramientas que proporciona el campus virtual moodle, constituyendo un proceso de evaluación continua fundamentado en la realización de diferentes tipos de actividades didácticas.

Desde el campus virtual, los alumnos dispondrán de un sistema que les permitirá recibir comunicados de su interés remitidos por los profesores y responsables académicos, comunicarse entre ellos, acceder a documentación complementaria, participar en la celebración de eventos on line, consultar el estado de sus evaluaciones, expediente académico, etc.

Con la realización de la tesina fin de máster el alumno se introducirá en el ámbito de la investigación y metodología clínica, diseñar un trabajo práctico que será publicado y dado a conocer a la comunidad científica.



Máster en valoración y cuidados de
enfermería en salud mental y psiquiatría
1500 Horas. 60 ECTS



21. Evaluación

**679 Preguntas tipo test +
30 Supuestos +
Trabajo fin de máster**





22. Asesoría

La asesoría es un elemento de valor añadido en el que se aprovecha la experiencia y el conocimiento de más de 17 años en todas las fases de la formación y evaluación de competencias técnicas en salud.

La asesoría se hace **a medida** para cada alumno y cliente en su caso, desde la consultoría de apoyo para la detección de necesidades, hasta la organización y planificación de acciones formativas y de evaluación adaptada para cada caso.

Somos un equipo compuesto por más de 20 profesionales constituidos por una unidad multidisciplinar integrada por master en salud, pedagogía, docencia, programación e informática, nuevas tecnologías, economía, editorial, comunicación, diseño y marketing.

[ACCEDER](#)

Nuestra función primordial es la gestión y organización de una entidad cuyo valor fundamental está en su conocimiento.





23. Inscripción, precio, becas.

HORARIO DE ATENCIÓN TELEFÓNICA

(PODEMOS RESOLVER TUS DUDAS Y GESTIONAR TU MATRÍCULA POR WHATSAPP)



670 966 281
WHATSAPP

LUNES - JUEVES

9.00h A 14.00h

16.00h A 19.00h

VIERNES

9.00h A 14.00h

953 585 330

- Las carreras sanitarias son las titulaciones profesionales con mejores perspectivas laborales. Además, posee buenas perspectivas a largo plazo, ya que se prevé que la demanda de los profesionales de la salud aumente proporcionalmente al envejecimiento de la población, profesiones en las que predominan las mujeres, ya que consiguen el 83,5 % de las contrataciones.
- Las carreras sanitarias ofrecen las mayores salidas profesionales.

PRECIO

2395€ (Formato Libro 200€ Adicionales)

CADA SEMANA CONVOCAMOS BECAS PARA ESTE Y OTROS MÁSTER

Síguenos en Redes Sociales o contacta antes de formalizar tu matrícula.

- Becas para **antiguos** alumnos.
- Existe la posibilidad de **convalidación** de módulos. Consúltalo.
- Benefíciate de becas y descuentos superiores formando **GRUPOS**.

Máster en valoración y cuidados de
enfermería en salud mental y psiquiatría
1500 Horas. 60 ECTS



24. Matrícula.

Matricúlate y rellena tus datos
haciendo click aquí:

[ACCEDER](#)



25.
Y mucho más...

GOLDEN PACKS

ACCEDER



CONGRESOS ONLINE

ACCEDER



Participa en congresos virtuales con acreditación.

www.congresos.formacionalcala.es

Un nuevo método de aprendizaje, donde podrás escuchar, ver e interactuar en directo con grandes profesionales del sector de la salud.

PACKS DE CURSOS

ACCEDER



REVISTA NPUNTO

ACCEDER



Revista NPunto. Vol. 1. Núm. 3.

Con tu asistencia a los **congresos virtuales**, podrás beneficiarte de publicar en la revista para profesionales de la salud **NPunto**.

www.npunto.es

¡Consúltanos!

Máster en valoración y cuidados de enfermería en salud mental y psiquiatría
1500 Horas. 60 ECTS



PARTICIPA EN EL "V CONCURSO DE CASOS CLÍNICOS" para enfermería

Los **40 mejores casos clínicos** enviados pasarán a formar parte del **Manual de Casos Clínicos de Enfermería**, que será editado por **Formación Alcalá**, y distribuido a nivel nacional e internacional. El Mejor Caso Clínico presentado, dispondrá de una **Beca de 300 €** para aplicar a cualquier pack de libros, cursos, máster o expertos universitario que Formación Alcalá oferta para la categoría del concurso donde se presenta (Enfermería), pudiendo sumarse a cualquier promoción o descuentos que en ese momento pudiese estar convocando Formación Alcalá.

[ACCEDER](#)

**Consultar otras categorías profesionales*

MOOC Y CURSOS GRATIS

Formación Alcalá

MOOC Y CURSOS GRATIS

ACCEDER

EDITORIAL

Más de 850 títulos y 11000 ISBNs de distribución nacional e internacional

www.faeditorial.es

[ACCEDER AL CATÁLOGO](#)

REDES SOCIALES



Máster en valoración y cuidados de enfermería en salud mental y psiquiatría
1500 Horas. 60 ECTS